

Presseinformation

Neuer Liebherr LTM 1120-4.1 punktet auf Schweizer Baustellen

- Dank VarioBase® geringer Platzbedarf
- Kurze Rüstzeiten erlauben schnellen Baustellen-Wechsel
- 66 Meter langer Teleskopausleger ideal für Baukran-Montagen
- Traglaststärkster 4-Achs-Mobilkran im Markt

Das im Kanton Bern (CH) angesiedelte Familienunternehmen Christen + CIE AG Biel ist der erste Schweizer Kranbetreiber, der einen neuen Mobilkran vom Typ Liebherr LTM 1120-4.1 erhalten hat. Dieser stärkste 4-Achs-Kran im Markt erledigt für den Kran- und Transportlogistiker vor allem Einsätze in der Industrie. Aufgrund seiner kompakten Konstruktion, seiner beeindruckender Traglastwerte und seines 66 Meter langen Teleskopauslegers wird er vom Unternehmen häufig für Montagen von Turmdrehkränen eingesetzt.

Ehingen (Donau) (Deutschland) 25. März 2021 – „Ich brauche für meinen neuen und stärkeren Kran mit dem VarioBase® auf engen Baustellen nun weniger Platz als für meinen bisherigen 100-Tonner, der allerdings kein Liebherr-Gerät war“, erzählt Matthias Kofmel. Der junge Schweizer, der seit wenigen Monaten in der Kabine des LTM 1120-4.1 Baustellen im Kanton Bern und darüber hinaus bedient, ist begeistert vom Handling seiner neuen Maschine: „Mit dem Kran kann ich innerhalb kürzester Zeit auf eine andere Baustelle wechseln und bin aufgrund seiner sehr kurzen Rüstzeiten schnell wieder einsatzbereit.“

Fahrbereit in 20 Minuten

Seine kurze Rüstzeit konnte der neue LTM 1120-4.1 schon unter Beweis stellen. Nach Arbeiten für die Stahlmontage eines Anbaus an der Müllverbrennungsanlage in Biel musste er rasch auf eine etwa zehn Kilometer entfernte Baustelle umziehen.

Keine 20 Minuten benötigte Matthias Kofmel, um nach dem letzten Hub eines Stahlträgers seinen Mobilkran fahrbereit zu machen. Dann steuerte er mit seinem neuen Arbeitsgerät den nächsten Einsatzort an.

Ein Liebherr-Baukran vom Typ 85 EC-B wartete hier darauf, abgebaut zu werden. „Beim Aufbau dieses Obendrehers mit meinem alten Fahrzeugkran habe ich mehr Stellfläche benötigt als jetzt“, erklärte Kofmel und teleskopierte die Holme der Kranabstützungen über das VarioBase®-System passgenau aus. Diese variable Abstützmöglichkeit war schon zuvor an der Müllverbrennungsanlage zum Einsatz gekommen, um dem Anlieferverkehr auf der lastabgewandten Seite ausreichend Platz einzuräumen.

„Kran besitzt sehr hohe Arbeitsgeschwindigkeit“

Die Demontage des Baukrans erledigte der LTM 1120-4.1 in rekordverdächtigem Tempo. Nach nur einer Stunde hatte Matthias Kofmel seinen Mobilkran mit voller Ballastierung von 31 Tonnen fertig aufgerüstet. Der Abbau des 30 Meter hohen Baukrans war dann nach etwa fünf Stunden erledigt. Beim Absetzen der Krankomponenten musste der auf 45,2 Meter Länge teleskopierte Ausleger des LTM 1120-4.1 Ausladungen von bis zu 26 Metern bewältigen. „Der Kran hat eine sehr hohe Arbeitsgeschwindigkeit,“ berichtet Kofmel. „Mit dem Liebherr-Mobilkran war ich ein bis zwei Stunden schneller als beim Aufbau des 85 EC-B mit meinem alten Kran. Und die Fahreigenschaften des neuen Gefährts sind wirklich super. Die sehr steile Anfahrt auf diese Baustelle konnte ich in einem Zug und problemlos hochfahren.“

Das Unternehmen Christen + CIE AG mit Sitz in Biel wurde 1882 als Pferde-Fuhrhaltereier gegründet. Heute bietet es seinen Kunden neben Kranarbeiten auch Transport- und Schwerlastlogistik, Betriebsumzüge und Arbeitsbühnen an. Auch ein Mobilbaukran aus der Produktion des Liebherr-Werks in Biberach gehört zum Fuhrpark des modernen Unternehmens, das aktuell 20 Angestellte beschäftigt.

Über die Liebherr-Werk Ehingen GmbH

Die Liebherr-Werk Ehingen GmbH ist einer der führenden Hersteller von Mobil- und Raupenkränen. Die Palette der Mobilkrane reicht vom 2-achsigen 35 Tonnen-Kran bis zum Schwerlastkran mit 1.200 Tonnen Traglast und 9-achsigen Fahrgestell. Die Gittermastkrane auf Mobil- oder Raupenfahrwerken erreichen Traglasten bis 3.000 Tonnen. Mit universellen Auslegersystemen und umfangreicher Zusatzausrüstung sind sie auf den Baustellen in der ganzen Welt im Einsatz. 3.500 Mitarbeiter sind am Standort in Ehingen beschäftigt. Ein umfassender, weltweiter Service garantiert eine hohe Verfügbarkeit der Mobil- und Raupenkrane. Im Jahr 2019 wurde ein Umsatz von 2,1 Milliarden Euro im Ehinger Liebherr-Werk erwirtschaftet.

Über die Firmengruppe Liebherr

Die Firmengruppe Liebherr ist ein familiengeführtes Technologieunternehmen mit breit diversifiziertem Produktprogramm. Das Unternehmen zählt zu den größten Baumaschinenherstellern der Welt, bietet aber auch auf vielen anderen Gebieten hochwertige, nutzenorientierte Produkte und Dienstleistungen an. Die Firmengruppe

umfasst heute über 140 Gesellschaften auf allen Kontinenten, beschäftigt mehr als 48.000 Mitarbeiterinnen und Mitarbeiter und erwirtschaftete in 2019 einen konsolidierten Gesamtumsatz von über 11,7 Milliarden Euro. Seit seiner Gründung im Jahr 1949 im süddeutschen Kirchdorf an der Iller verfolgt Liebherr das Ziel, seine Kunden mit anspruchsvollen Lösungen zu überzeugen und zum technologischen Fortschritt beizutragen.

Bilder:



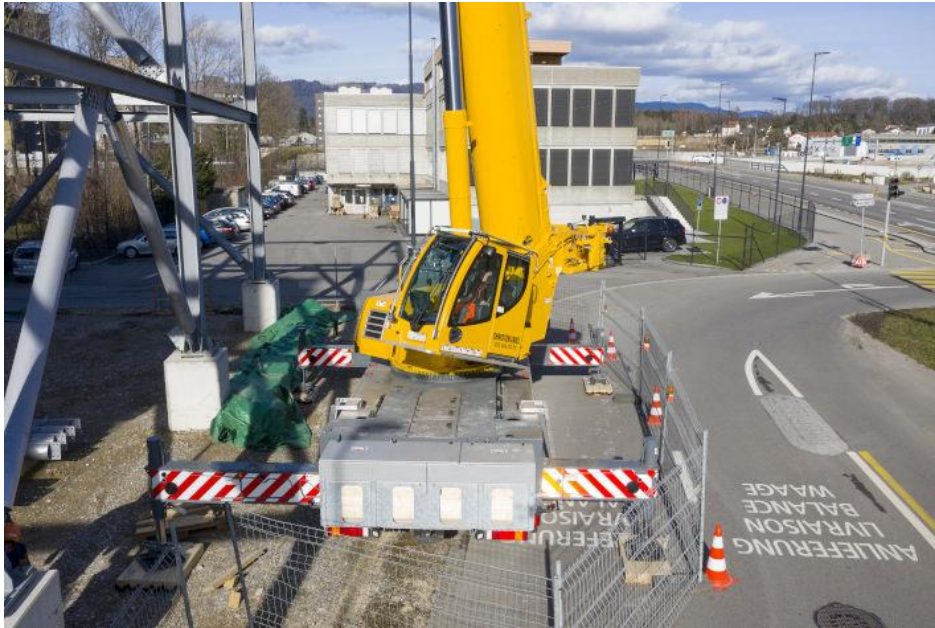
liebherr-christen-ltm1120-4-1-biel.jpg

Der LTM 1120-4.1 montiert den Stahlbau eines Anbaus an einer Müllverbrennungsanlage in Biel.



liebherr-christen-ltm1120-4.1-ecb-drehbuehne.jpg

Herausragend: Bei steiler Auslegerstellung liefert der LTM 1120-4.1 bärenstarke Traglastwerte ab. Montagen von Baukränen – im Bild ein Liebherr 85 EC-B mit neun Tonnen schwerer Drehbühne – gehören zu den Domänen dieses leistungsstärksten aller 4-Achs-Mobilkrane im Markt.



liebherr-christen-ltm1120-4.1-variobase.jpg

Platzsparend: Durch dem Einsatz des variablen Abstützsystems VarioBase® lässt der Liebherr LTM 1120-4.1 hier verkehrsseitig ausreichend Platz für andere Fahrzeuge.



liebherr-christen-ltm1120-4.1-kofmel.jpg

Beeindruckt: Voll des Lobes ist Kranfahrer Matthias Kofmel für sein neues Arbeitsgerät. „Die Firma wollte einen kompakten Kran mit starken Traglasten. Ich kann mit 66 Meter langem Teleskopmast noch neun Tonnen heben.“



liebherr-christen-ltm1120-4.1-varioballast.jpg

Praktisch: Mit zwei Handgriffen lässt sich die Aufnahme für den Ballast auf maximalen Radius stellen.



liebherr-christen-ltm1120-4.1-ecb-hauptausleger.jpg

Am Haken: Bei 26 Meter Ausladung musste der sechs Tonnen schwere Hauptausleger des Baukrans abgesetzt werden.



liebherr-christen-ltm1120-4.1-fahren.jpg

Straßenstark: Bei der Anfahrt zur Baustelle meisterte der neue 4-Achser locker und zügig auch Steigungen von über zwanzig Prozent.

Ansprechpartner

Wolfgang Beringer

Marketing and Communication

Telefon: +49 7391 / 502 - 3663

E-Mail: wolfgang.beringer@liebherr.com

Veröffentlicht von

Liebherr-Werk Ehingen GmbH

Ehingen (Donau) / Deutschland

www.liebherr.com