





INHALTSVERZEICHNIS

144 Jahre, 5 Generationen, 1 Erfolgsgeschichte.....	6
Portrait	6
Geschichte	9
AGB	10
Symbol Erklärung.....	21
Sattelschlepper	22
Volvo FH-460 4x2	25
MAN TGS 18.480 4x4	26
Mercedes-Benz Actros 2055 4x4	27
MAN TGS 33.480 6x4	28
Volvo FH-16-660 6x4	29
Mercedes-Benz Actros 4163 LS 8X4.....	30
Mercedes-Benz Arocs 4163 SLT 8x6	31
LKW.....	32
Iveco 35S18 Daily Eco	33
MAN TGS 18.480 4x4	34
Mercedes-Benz Arocs 2055 4x4	35
Mercedes-Benz Actros 2553 L 6x2	36
Mercedes-Benz Actros 2553 L 6x2	37
Renault Premium 460 6x2.....	38
Renault Premium 460 6x2.....	39
Mercedes-Benz Actros 4163 LS 8X4	40
Mercedes-Benz Arocs 4163 SLT 8x6	41

INHALTSVERZEICHNIS

LKW mit Kran	42
MAN TGS 33.480 6x4	44
Volvo FH-16-660 6x4	48
MAN TGS 35.500 10x4	52
MAN TGS 35.480 10x4	58
MAN TGS 50.520 10X4	62
Sattelschlepper mit Kran	66
MAN TGS 33.480 6x4	68
Volvo FH-16-660 6x4	72
Sattelauflieger und Anhänger	78
Tandem Tiefladeanhänger	81
Sommer Tiefladeanhänger	82
Andres Anhänger mit HB	83
Meusburger Sattelauflieger	84
Faymonville Sattelauflieger	85
Kögel Sattelauflieger	86
Goldhofer Satteltiefloader	87
Goldhofer Tiefganganhänger	88
Goldhofer Satteltiefloader	89
Goldhofer Satteltiefloader	90
Goldhofer Satteltiefloader	91
Goldhofer Satteltiefloader	93
Goldhofer STHP UT 8	94
Goldhofer STHP UT 8	95
Goldhofer STHP UT 8	96
Goldhofer STZ-VP 7	98
Goldhofer STZ-VP 5	99



INHALTSVERZEICHNIS

Geländearbeitsbühne und Stapler	100
Cesab Stapler 3.0 To	101
Kalmar Stapler 12 To	102
Geländearbeitsbühne Leo 23 GT	104
Autokrane Mobilbaukrane	108
Liebherr LTM 1120-4.1	110
Liebherr LTM 1220-5.2	120
Liebherr MK88 Plus	130
Spierings SK597-AT4 e-Lift	138
Barellen	144
Barelle Klein	146
Barelle Mittel	147
Barelle Gross	148
Kranzubehör	150
Big Bag	151
Spreitztraverse MOD 12	152
Spreitztraverse MOD 24	153
Raumgewicht (Schüttdichte)	154
Notizen	155

INHALT

Alle Fahrzeuge sind nach internen Nummern aufgelistet

Ab Seite 78 sind alle Sattelaufleger und Anhänger, Geländearbeitsbühne und Stapler aufgelistet.

Ab Seite 108 sind alle Auto-, Mobilbaukrane und Barenen aufgelistet.

Sattelschlepper

LKW

LKW + Kran

Sattelschlepper + Kran



144 JAHRE, 5 GENERATIONEN, 1 ERFOLGSGESCHICHTE

PORTRAIT

Das 1882 gegründete Familienunternehmen hat sich von einer Fuhrhalterei zum modernen Transport- und Kranunternehmen entwickelt.

Heute ist CHRISTEN + CIE AG ein erfahrener und geschätzter Spezialist für Spezialtransporte, Schwertransporte, Autokrane, Mobilbaukrane, Lastwagenkrane, Betriebsumzüge und Arbeitsbühnen.

Wir haben unseren Firmennamen dank Flexibilität, Termintreue, Fairness und Kompetenz zu einem Markenzeichen gemacht, dem viele grosse und kleinere Unternehmen aus der ganzen Schweiz seit vielen Jahren ihr Vertrauen schenken.

Durch überzeugende Leistungen, eine rasche und unkomplizierte Auftragsabwicklung, kompetente Beratung, persönlichen Kontakt und der stetig erweiterten Infrastruktur, welche technisch immer auf dem neusten Stand optimal an die Markt- und Kundenbedürfnisse angepasst ist, erreichen wir die volle Zufriedenheit unserer Kundschaft.

Damit dies so bleibt, erwarten wir viel von unseren Mitarbeitern. Insbesondere von unseren Chauffeuren und Kranführern, sie sind das Aushängeschild unserer Firma. Pünktlichkeit und Zuverlässigkeit sind für unsere Fahrer ein Anliegen und eine Selbstverständlichkeit, wie auch der korrekte und freundliche Umgang mit Ihnen als Kunde und unseren Partnern.







144 JAHRE, 5 GENERATIONEN, 1 ERFOLGSGESCHICHTE

GESCHICHTE

1882 wurde die Fuhrhalterei Friedrich Christen an der Schützengasse in Biel gegründet.

Zwischen 1922 und 1930 wuchs das Unternehmen rasant, nicht zuletzt dank den Zukäufen der Firma Bertschinger Fuhrhalterei, der Umzugsfirma Ruch Söhne AG und der Brennstoff-Firma J. Bertschi AG.

Um den gestiegenen Platzbedarf zu befriedigen, wurde 1930 an der Schwanengasse 36 ein Wagenschopf und ein Kohlenlager mit Geleiseanschluss erstellt. Zehn Jahre später wurde ein zusätzlicher Neubau errichtet.

Im Jahr 1954, gut zehn Jahre später, wurde an der Schwanengasse 26 und 34 ein Verwaltungsgebäude und ein Lagerhaus ergänzt.

1980 erfolgte mit Thomas Christen der Eintritt der vierten Generation. Im 1995 hat Thomas Christen die Führung der CHRISTEN + CIE AG übernommen.

2015 erfolgt mit Fabrice Gross der Eintritt der fünften Generation. Noch im selben Jahr erwarb die CHRISTEN + CIE AG an der Moosstrasse 4 in Pieterlen eine Liegenschaft inkl. Aussenlagerfläche. Drei Jahre später folgt der Kauf einer zusätzlichen Liegenschaft an der Moosstrasse 1 in Pieterlen. Der Zweitstandort wurde gegründet. Im 2025 übernimmt Fabrice Gross die CHRISTEN + CIE AG.



AGB

Allgemeine Geschäftsbedingungen

1 Allgemeines

- 1.1 Die rechtlichen Beziehungen zwischen der Auftragnehmerin und der Auftraggeberin richten sich vorab nach denen im Einzelfall schriftlich getroffenen Vereinbarungen. Soweit keine Individualabreden getroffen wurden, bilden die vorliegenden allgemeinen Geschäftsbedingungen sowie subsidiär die gesetzlichen Bestimmungen die Grundlage für sämtliche mit der Auftragnehmerin abgewickelten Kran-, Umzugs- und Transportarbeiten. Anderslautende Geschäftsbedingungen der Auftraggeberin oder Dritter sind deshalb nur dann gültig, wenn und soweit sie von der Auftragnehmerin ausdrücklich und schriftlich anerkannt werden. Sollte die Auftraggeberin mit dieser Regelung nicht einverstanden sein, muss sie die Auftragnehmerin unverzüglich schriftlich davon in Kenntnis setzen. Für den Fall eines schriftlichen Widerspruches behält sich die Auftragnehmerin vor, ihr Angebot zurückzuziehen, ohne dass die Auftraggeberin hieraus irgendwelche Ansprüche gegenüber der Auftragnehmerin ableiten könnte. Dem formularmässigen Hinweis einer Auftraggeberin auf ihre eigenen Geschäftsbedingungen widerspricht die Auftragnehmerin hiermit ausdrücklich.



AGB

Allgemeine Geschäftsbedingungen

- 1.2 Sollten einzelne der vorliegenden Bestimmungen ungültig sein oder ungültig werden, so wird dadurch die Gültigkeit der übrigen Vertragsbestimmungen nicht berührt. In einem solchen Falle ist die ungültige Bestimmung in dem Sinne umzudeuten oder zu ergänzen, dass der mit ihr beabsichtigte wirtschaftliche oder rechtliche Zweck dennoch erreicht wird.

2 Vertragsgegenstand

- 2.1 Gegenstand des Vertrages ist die Ausführung von Kran-, Umzugs- und Transportarbeiten. Hierzu stellt die Auftragnehmerin der Auftraggeberin oder Dritten geeignete Gerätschaften einschliesslich der fachkundigen Bedienung nach Massgabe der nachfolgenden Bestimmungen zur Verfügung.
- 2.2 Für reine Umzugsarbeiten gelten die hier vorliegenden AGB.

3 Pflichten der Auftragnehmerin

- 3.1.1 Kranarbeiten:
Die Auftragnehmerin verpflichtet sich, für die Ausführung des Auftrages geeignete Kranfahrzeuge sowie das nach Massgabe der schweizerischen Kranverordnung zur Bedienung erforderliche Personal auf den vereinbarten Zeitpunkt hin zur Verfügung zu stellen.



AGB

Allgemeine Geschäftsbedingungen

3.1.2 Transporte:

Für die Erfüllung der Transportarbeiten verpflichtet sich die Auftragnehmerin geeignete Fahrzeuge mit dem erforderlichen Personal fristgerecht zur Verfügung zu stellen.

3.1.3 Umzugsarbeiten:

Für sämtliche Umzugsarbeiten stellt die Auftragnehmerin geschultes Personal mit den nötigen Hilfsmitteln, unter Einhaltung der SUVA-Vorschriften, zur Verfügung.

3.2 Die Auftragnehmerin führt sämtliche Aufträge vertrags- gemäss und mit der nötigen Sorgfalt aus.

4 Pflichten der Auftraggeberin

4.1 Vor der Ausführung der Arbeiten hat die Auftraggeberin der Auftragnehmerin sämtliche sachdienlichen Angaben und Besonderheiten bekannt zu geben, die erforderlich sind, um den Auftrag reibungslos und sicher abwickeln zu können. Der Auftraggeberin obliegen dabei die in der Folge nachfolgend aufgeführten Mitwirkungspflichten. Um diese ordnungsgemäss wahrnehmen zu können, hat die Auftraggeberin eine verantwortliche Person zu stellen, die dem Personal der Auftragnehmerin sämtliche notwendigen Auskünfte und Instruktionen erteilt.



AGB

Allgemeine Geschäftsbedingungen

4.2 Grundsätzliches:

Die Auftraggeberin, beziehungsweise die von ihr bestimmte verantwortliche Person, ist verpflichtet, alles Erforderliche vorzukehren, damit die Arbeiten sicher und unfallfrei durchgeführt werden können. Diese Person ist zudem zur Mithilfe bei den Kranarbeiten verpflichtet. Werden bei Kranarbeiten Lasten durch Mitarbeiter der Auftraggeberin angeschlagen, so ist die Auftraggeberin dafür verantwortlich, dass diese im Sinne der Kranverordnung gehörig angeleitet sind. Werden den Mitarbeitern der Auftragnehmerin Arbeiten zugemutet, deren sichere Ausführung nicht gewährleistet werden kann, können diese die Arbeit sofort und ohne Folgen für die Auftragnehmerin einstellen. Das Heben von Personen mit dem Kranfahrzeug ist mit oder ohne Last verboten; Ausnahmen können nur bei Vorliegen einer vorgängig bei der SUVA eingeholten Bewilligung gemacht werden.

4.3 Zufahrt zum Einsatzort:

Die Auftraggeberin ist dafür verantwortlich, dass die An- und Wegfahrtstrassen, der Standplatz sowie gesonderte, abgesperrte Teilflächen wie z. B. Parkplätze frei sind, damit diese durch die Kran- und Transportfahrzeuge gefahrlos und frei zugänglich befahren bzw. genutzt werden können. Fahrzeugkrane und Transportfahrzeuge sind grosse und schwere Arbeitsmaschinen, daher ist auf eine genügende Tragfähigkeit, Strassen- und



AGB

Allgemeine Geschäftsbedingungen

Bodenbelastbarkeit (z. B. Brücken, Unterkellerungen, Schächte, Gruben, Tiefgaragen usw.) besonders zu achten. Allfällige behördliche Einschränkungen für das Befahren von Strassen und Grundstücken sind der Auftragnehmerin vor Auftragsausführung schriftlich (sofern möglich) mitzuteilen. Sofern Kranarbeiten im Bereich von Starkstromleitungen, Bahnlinien usw. ausgeführt werden, ist dies der Auftragnehmerin speziell und frühzeitig schriftlich (sofern möglich) mitzuteilen. Die Auftraggeberin trifft rechtzeitig die entsprechenden Massnahmen und Sicherheitsvorkehrungen (Abschalten von Strom, Kontaktaufnahme mit den Betreibern usw.).

4.4 Standplatz:

Während eines Kraneinsatzes muss für das Kranfahrzeug genügend freier Platz im Drehbereich des Krans zur Verfügung stehen. Es dürfen sich keine Personen unter der schwebenden Last aufhalten, allenfalls ist der Aktionsbereich durch die Auftraggeberin mit geeigneten Mitteln abzusperren oder zusätzlich einen Verkehrsdienstmitarbeiter beizuziehen.

4.5 Notwendige Angaben:

Die Auftraggeberin beschafft die notwendigen Angaben (Masse, Gewichte und Gewichtsverteilung) des zu hebenden und/oder zu transportierenden Gutes und teilt sie der Auftragnehmerin rechtzeitig schriftlich (sofern möglich) mit. Die Auftraggeberin ist für die Richtigkeit dieser Angaben allein verantwortlich.



AGB

Allgemeine Geschäftsbedingungen

4.6 Bereitstellung:

Die Auftraggeberin ist für eine fachgerechte Bereitstellung des Hebe-/Transportgutes verantwortlich. Das Hebe-/Transportgut muss so beschaffen sein, dass ein schad- und gefahrloses Manipulieren möglich ist; insbesondere muss es über sichere und der Traglast entsprechende Anschlagpunkte verfügen. Die Auftraggeberin sorgt dafür, dass beim Hebe-/Transportgut alle beweglichen Teile fixiert und alle Flüssigkeiten, die auslaufen können, entfernt sind.

4.7 Anschlagmittel:

Die Auftraggeberin ist dafür verantwortlich, dass die von ihm zur Verfügung gestellten Anschlagmittel den gesetzlichen und technischen Vorgaben entsprechen. Zulässig sind nur intakte und geprüfte Anschlagmittel, welche die notwendige Tragfähigkeit für das Hebegut aufweisen.

4.8 Wertdeklaration:

Die Auftraggeberin ist verpflichtet, der Auftragnehmerin bei hochwertigen Hebe- oder Transportgütern über CHF 250 000.00 Versicherungswert den aktuellen Verkehrswert bekannt zu geben.

5. Rechnungsstellung

5.1 Falls nichts anderes vereinbart, werden die von der Auftragnehmerin erbrachten Leistungen der Auftraggeberin in Rechnung gestellt.



AGB

Allgemeine Geschäftsbedingungen

- 5.2 Die Rechnungsstellung erfolgt gemäss Angebot/Auftragsbestätigung oder, wo eine solche fehlt, nach Massgabe der jeweils gültigen Preisliste der Auftragnehmerin.
- 5.3 Sämtliche Zusatzkosten für Bewilligungen, Sicherheitsmassnahmen, Signalisationen, Polizei-, Ausnahmetransport-(ATB) oder Privatbegleitung, Waren- und Transportversicherung gemäss Ziffer 9 sowie Kosten, die durch behördliche Auflagen entstehen, werden zusätzlich in Rechnung gestellt. Der Transport von Gegengewicht (Ballast) wird als zusätzlicher Aufwand verrechnet. Sowie Zuschlag für Nachtarbeit und Wochenende.
- 5.4 Gibt die Auftraggeberin die Anweisung, die Kosten für die erbrachten Leistungen einem Dritten in Rechnung zu stellen, so haftet sie als Auftraggeberin bei allfälliger Nichtbezahlung solidarisch neben dem Dritten.

6 Beanstandungen

Vor Beginn und nach Vollendung der Hebe-/Transportarbeiten sind erkennbare Schäden und Beschädigungen am Hebe-/Transportgut unter genauer Beschreibung in Anwesenheit der verantwortlichen, an den Arbeiten beteiligten Personen, schriftlich im Arbeitsrapport der Auftragnehmerin zu vermerken.



AGB

Allgemeine Geschäftsbedingungen

7 Haftung der Auftraggeberin

Die Auftraggeberin haftet für ihre eigenen Fehler und Versäumnisse sowie die von ihr eingesetzten oder beigezogenen Hilfspersonen, insbesondere für sämtliche Folgen und Schäden aufgrund:

- falscher oder unvollständiger Angaben über das Hebe-/Transportgut
- falscher oder unvollständiger Angaben über die Tragfähigkeit der zu befahrenden Flächen sowie bei unzureichender Verpackung des Hebe-/Transportgutes
- unzureichender Anschlagpunkte am Hebegut
- der Zurverfügungstellung unzureichender Anschlagmittel und Anschlagpunkte
- fehlender oder unzureichender Bewilligungen
- unzureichend ausgebildetes Personal

8 Haftung der Auftragnehmerin

8.1 Bei vorbehältlich anders lautenden Vereinbarungen haftet die Auftragnehmerin nach Massgabe der gesetzlichen Bestimmungen. Sie haftet damit nicht, wenn sie nachweist, dass sie alle nach den Umständen gebotene Sorgfalt angewendet hat, um einen Schaden dieser Art zu verhüten oder dass der Schaden auch bei Anwendung dieser Sorgfalt eingetreten wäre. Soweit gesetzlich zulässig.

8.2 Der Schadenersatz gemäss Ziffer 8.1 ist jedoch auf maximal CHF 250 000.00 Transportgut pro Schadenereignis begrenzt.



AGB

Allgemeine Geschäftsbedingungen

- 8.3 Bei vorbehältlich zwingenden gesetzlichen Bestimmungen bestehen keine Schadenersatzansprüche wegen verspätetem Eintreffen oder Defekt des Kran- /Transportfahrzeuges. Dasselbe gilt für alle Schäden, die nicht am Hebe-/Transportgut selbst entstanden sind, sondern vor allem wirtschaftliche Folgeschäden darstellen wie namentlich Nutzungs- und Betriebsverluste und Betriebsausfälle, Liege und Standgelder, Zins-, Kurs- und Preisverluste sowie alle weiteren mittelbaren Schäden und Umtriebe.

9 **Transportversicherung, Frachtführerhaftpflicht**

Die Auftragnehmerin empfiehlt generell, aber insbesondere bei empfindlichen und/oder hochwertigen Hebe-/Transportgütern, den Abschluss einer Transportversicherung. Eine Versicherungsdeckung ist in allen Schadenfällen wichtig, bei denen die Auftragnehmerin nicht haftet.

Diese Haftung entfällt: a) wenn die Auftragnehmerin keine Schuld trifft, b) für alle Schäden, welche die Haftungshöchstgrenze von CHF 250 000.00 übersteigt.

Eine entsprechende Zusatzdeckung der Transportversicherung wird durch die Auftragnehmerin auf Antrag und Rechnung der Auftraggeberin abgeschlossen, sofern ein entsprechender Antrag von der Auftraggeberin schriftlich und vor Beginn der Arbeiten erteilt wird.



AGB

Allgemeine Geschäftsbedingungen

10 Anwendbares Recht und Gerichtsstand

- 10.1 Dieser Vertrag untersteht dem schweizerischen Recht.
- 10.2 Für sämtliche Streitigkeiten aus diesem Vertrag, auch diejenigen, welche die Wirksamkeit des Vertrages oder dieser allgemeinen Geschäftsbedingungen betreffen, ist stets, aber nicht ausschliesslich, der Gerichtsstand Biel zuständig. Der Auftragnehmerin ist es dabei unbenommen, der Auftraggeberin an jedem anderen gesetzlich vorgesehenen Ort zu betreiben oder zu belangen.





SYMBOL ERKLÄRUNG

Dunkle Symbole verweisen jeweils auf die aktuelle abgebildete Fahrzeugvariante. Helle Symbole verweisen zusätzlich auf weitere Fahrzeugvarianten bzw. Einsatzmöglichkeiten.

SATTEL

Sattelschlepper

LKW

LKW

LKW



LKW mit Kran

SATTEL



Sattelschlepper mit Kran

Zusätzlich sind weitere Auszeichnungen abgebildet, welche Fahrzeuge kennzeichnen, die mit Winde/Greifer und /oder für Gefahrguttransporte (ADR/SDR) ausgerüstet sind.



Winde



Greifer

**

ADR/SDR

CHRISTEN^{GIE}BIEL
AG
SEIT 1882

SATTELSCHLEPPER



CHRISTEN AG BIEL

CHRISTEN

AG BIEL

41CE3

1







Sattelschlepper

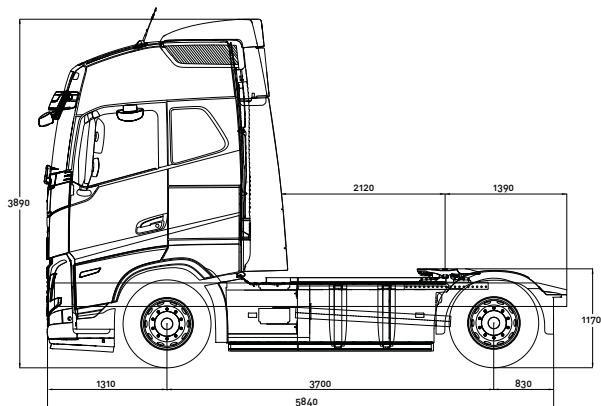
VOLVO FH-460 4X2

2-Achser

Internes Nr.	8
Gesamtgewicht	18 000 kg
Leergewicht	8 000 kg
Nutzlast	10 000 kg

SATTEL

**** ADR | SDR**





Sattelschlepper

MAN TGS 18.480 4X4

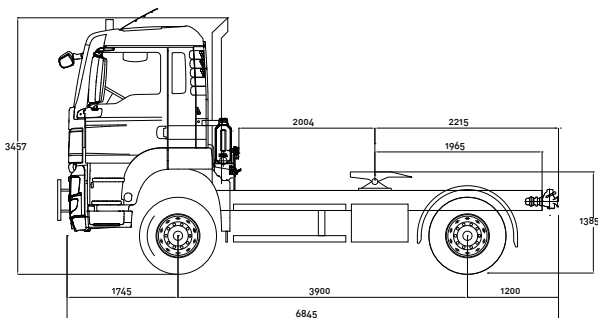
2-Achser

Internes Nr.	3
Gesamtgewicht*	21 000 kg
Leergewicht	9 100 kg
Nutzlast	11 900kg

SATTEL

LKW
WELAKI

**** ADR | SDR**



* Tech. | Sonderbewilligung



Sattelschlepper

MERCEDES-BENZ ACTROS 2055 4X4

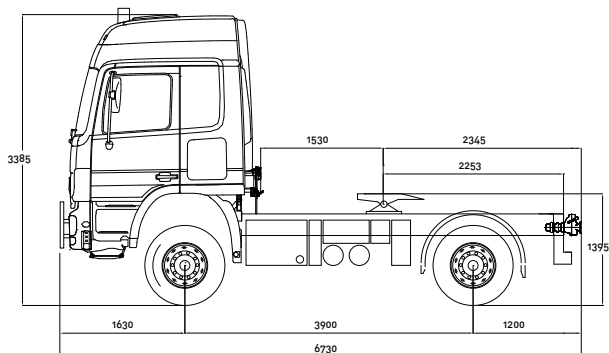
2-Achser

Internes Nr.	2
Gesamtgewicht	18 000 kg
Leergewicht	9 550 kg
Nutzlast	8 450 kg

SATTEL

LKW

**** ADR | SDR**





Sattelschlepper

MAN TGS 33.480 6X4

3-Achser

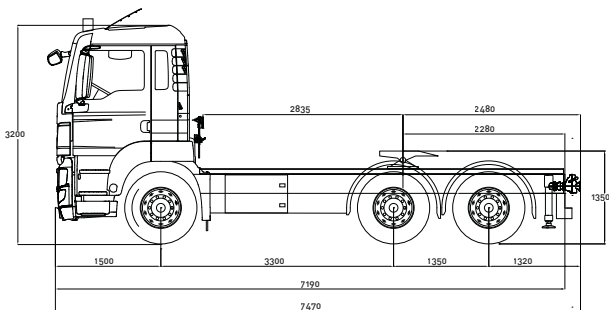
Internes Nr.	9
Gesamtgewicht*	32 500 kg
Leergewicht	10 850 kg
Nutzlast	21 650 kg

SATTEL

LKW


SATTEL


**** ADR | SDR**



* Tech. | Sonderbewilligung



Sattelschlepper

VOLVO FH-16-660 6X4

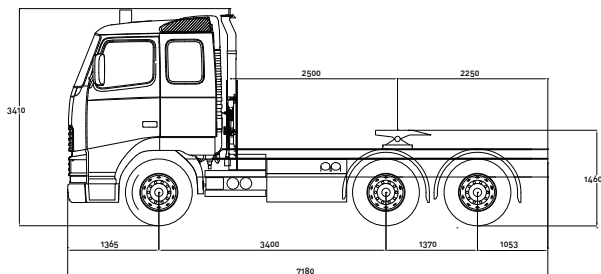
3-Achser

Internes Nr.	18
Gesamtgewicht*	33 000 kg
Leergewicht	11 800 kg
Nutzlast	21 200 kg



9 | 18

**** ADR | SDR**



* Tech. | Sonderbewilligung



Sattelschlepper

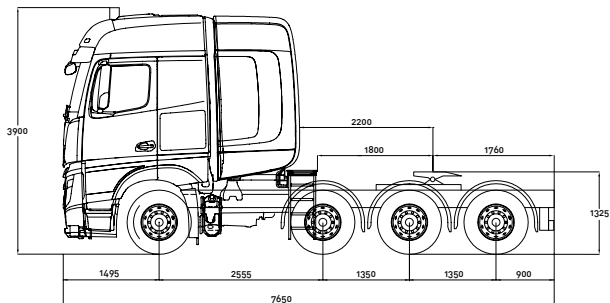
MERCEDES-BENZ ACTROS 4163 LS 8X4

4-Achser

Internes Nr.	20
Gesamtgewicht*	41 000 kg
Leergewicht	14 200 kg
Nutzlast	26 800 kg

SATTEL

LKW



* Tech. | Sonderbewilligung



Sattelschlepper

MERCEDES-BENZ AROCS 4163 SLT 8X6

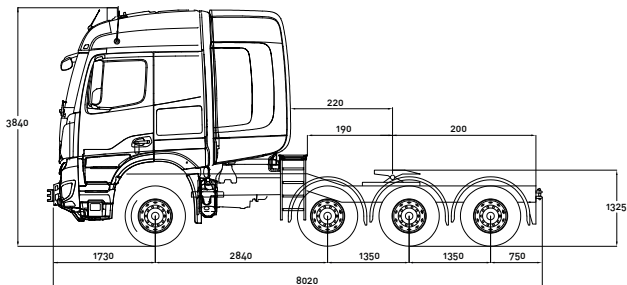
4-Achser

Internes Nr.	1
Gesamtgewicht*	42 000 kg
Leergewicht	15 300 kg
Nutzlast	26 700 kg

SATTEL

LKW

20 | 1



* Tech. | Sonderbewilligung

CHRISTEN^{AG}BIEL
SEIT 1882

LKW



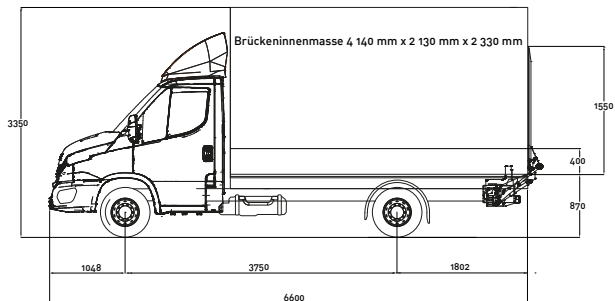
LKW

IVECO 35S18 DAILY ECO

2-Achser | Camionette mit HB

Internes Nr.	4
Gesamtgewicht	3 500 kg
Leergewicht	2 700 kg
Nutzlast	800 kg

LKW





LKW

MAN TGS 18.480 4X4

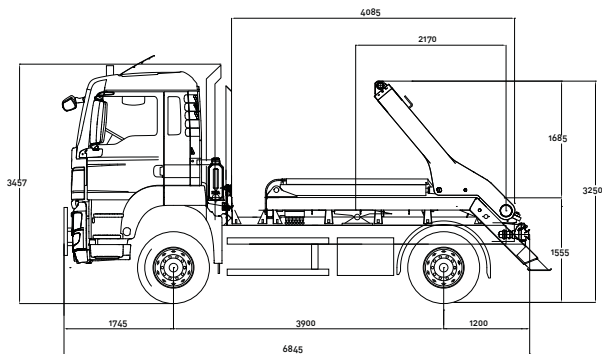
2-Achser (Welaki)

Internes Nr.	3
Gesamtgewicht*	21 000 kg
Leergewicht	13 660 kg
Nutzlast	7 340 kg

SATTEL

LKW
WELAKI

**** ADR | SDR**



* Tech. | Sonderbewilligung



LKW

MERCEDES-BENZ AROCS 2055 4X4

2-Achser

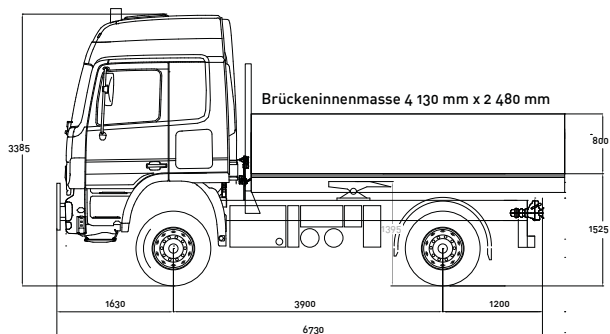
Internes Nr.	2
Gesamtgewicht	18 000 kg
Leergewicht	10 600 kg
Nutzlast	7 400 kg

SATTEL

LKW

**** ADR | SDR**

3 | 2





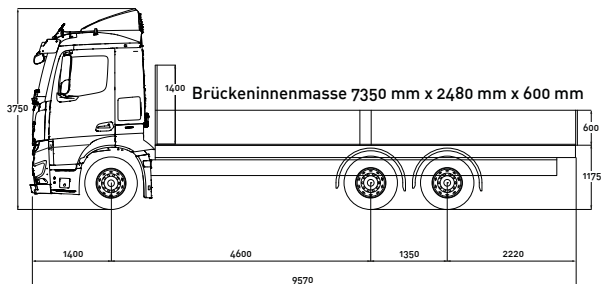
LKW

MERCEDES-BENZ ACTROS 2553 L 6X2

3-Achser (Offen mit Pritsche)

Internes Nr.	12
Gesamtgewicht	26 000 kg
Leergewicht	11 740 kg
Nutzlast	14 260 kg

LKW





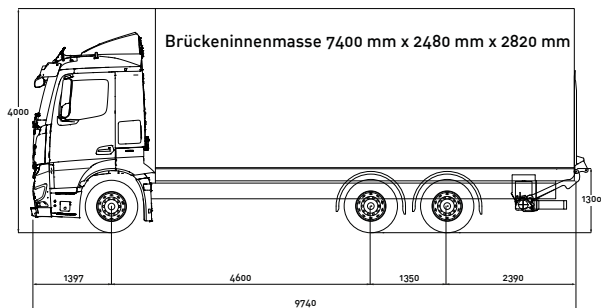
LKW

MERCEDES-BENZ ACTROS 2553 L 6X2

3-Achser (Blachenverdeck mit HB 50 m³)

Internes Nr.	12
Gesamtgewicht	26 000 kg
Leergewicht	12 300 kg
Nutzlast	13 700 kg

LKW





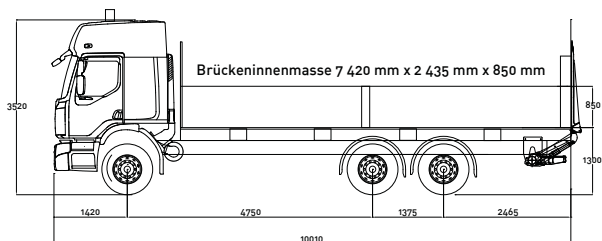
LKW

RENAULT PREMIUM 460 6X2

3-Achser (Offen mit HB)

Internes Nr.	26
Gesamtgewicht	25 000 kg
Leergewicht	11 400 kg
Nutzlast	13 600 kg

LKW





LKW

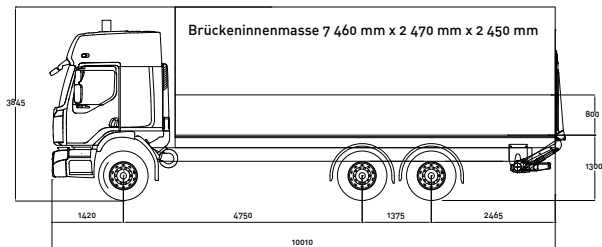
RENAULT PREMIUM 460 6X2

3-Achser (Blachenverdeck mit HB 40 m³)

Internes Nr.	26
Gesamtgewicht	25 000 kg
Leergewicht	12 400 kg
Nutzlast	12 600 kg

LKW

26 | 26





LKW

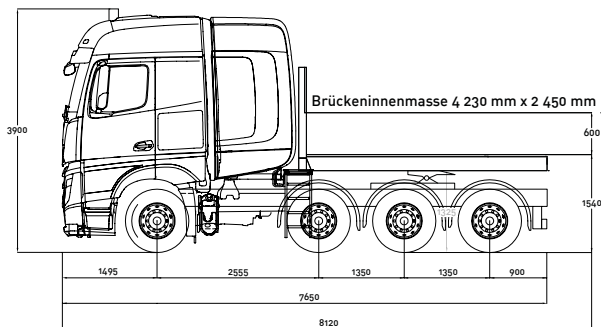
MERCEDES-BENZ ACTROS 4163 LS 8X4

4-Achser

Internes Nr.	20
Gesamtgewicht*	40 500 kg
Leergewicht	16 280 kg
Nutzlast	24 220 kg

SATTEL

LKW



* Tech. | Sonderbewilligung



LKW

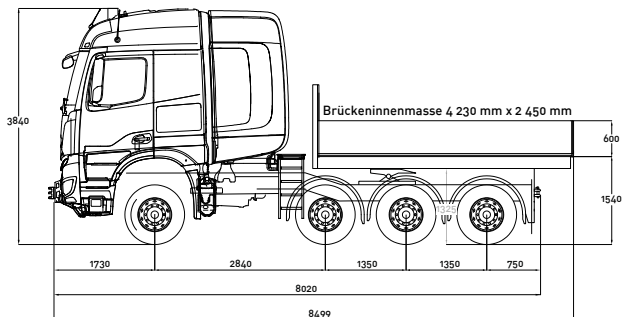
MERCEDES-BENZ AROCS 4163 SLT 8X6

4-Achser

Internes Nr.	1
Gesamtgewicht*	42 000 kg
Leergewicht	17 980 kg
Nutzlast	21 690 kg

SATTEL

LKW



* Tech. | Sonderbewilligung

CHRISTEN^{AG}BIEL
SEIT 1882

LKW MIT KRAN





LKW mit Kran

MAN TGS 33.480 6X4

3-Achser | Kran 26m/To

Internes Nr.	9
Gesamtgewicht*	32 500 kg
Leergewicht	15 330 kg
Nutzlast	17 170 kg

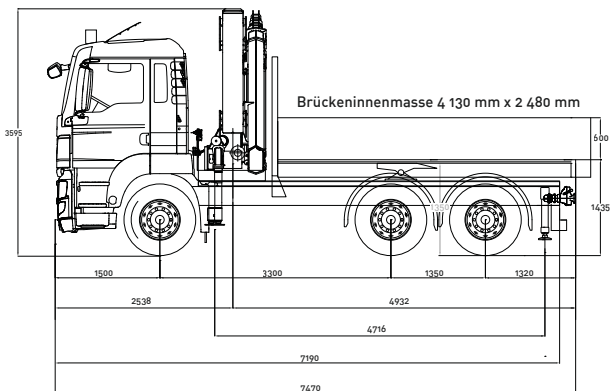
SATTEL



SATTEL



**** ADR | SDR**



* Tech. | Sonderbewilligung

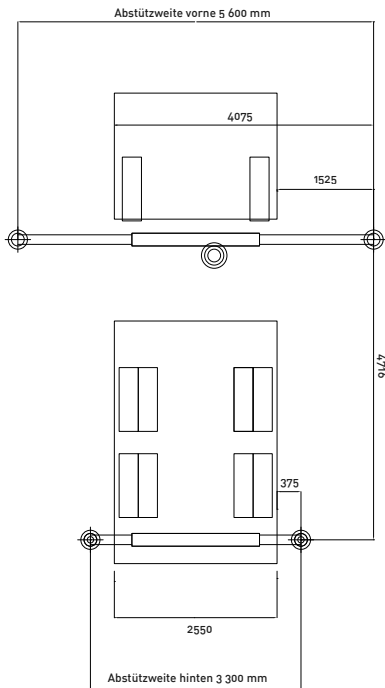


LKW mit Kran

MAN TGS 33.480 6X4

3-Achser | Kran 26m/To

Draufsicht



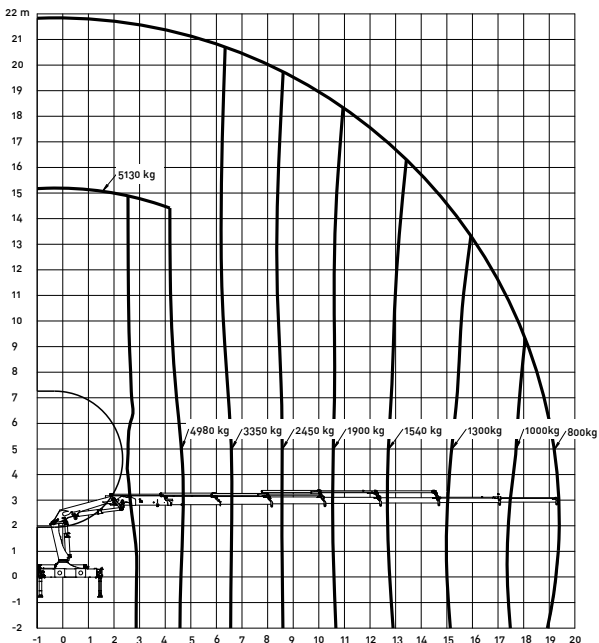


LKW mit Kran

MAN TGS 33.480 6X4

3-Achser | Kran 26m/To

Schwerlast







LKW mit Kran

VOLVO FH-16-660 6X4

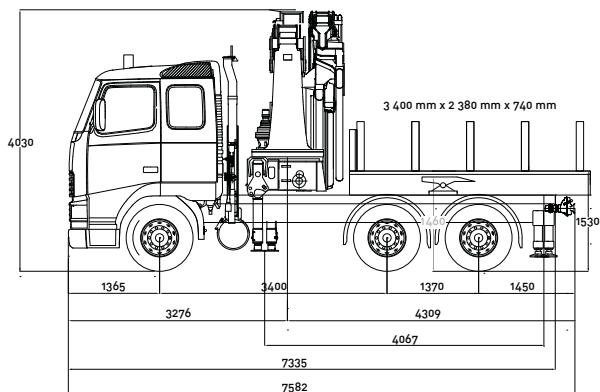
3-Achser | Kran 53m/T₀

Internes Nr.	18
Gesamtgewicht*	33 000 kg
Leergewicht	20 220 kg
Nutzlast	12 780 kg

SATTEL



**** ADR | SDR**



* Tech. | Sonderbewilligung

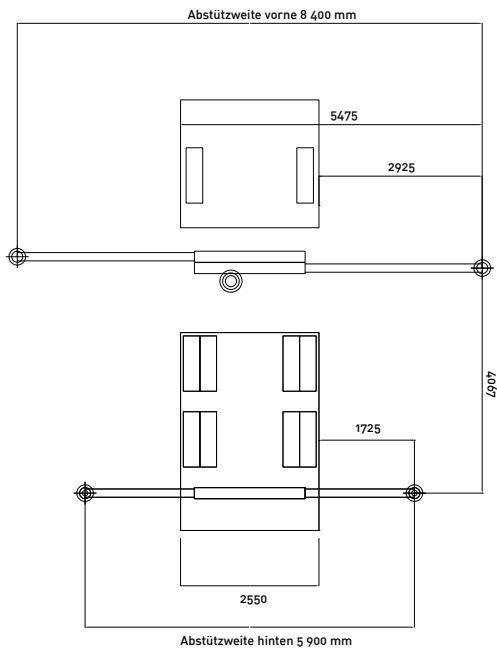


LKW mit Kran

VOLVO FH-16-660 6X4

3-Achser | Kran 53m/To

Draufsicht



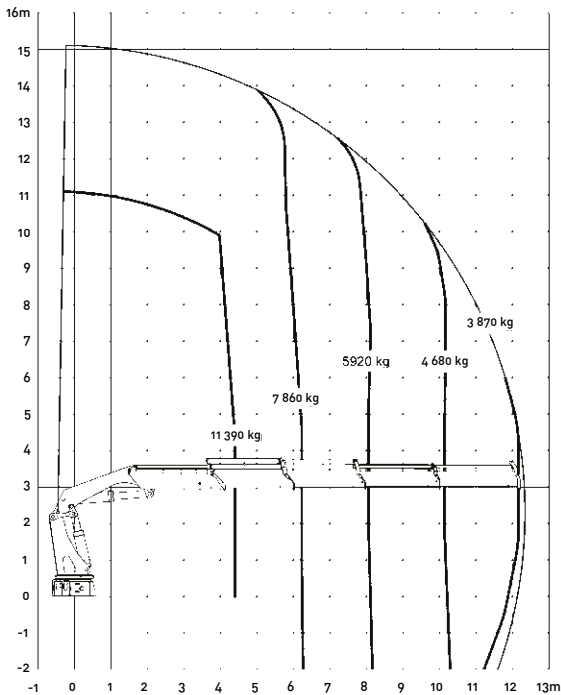


LKW mit Kran

VOLVO FH-16-660 6X4

3-Achser | Kran 53m/To

Schwerlast



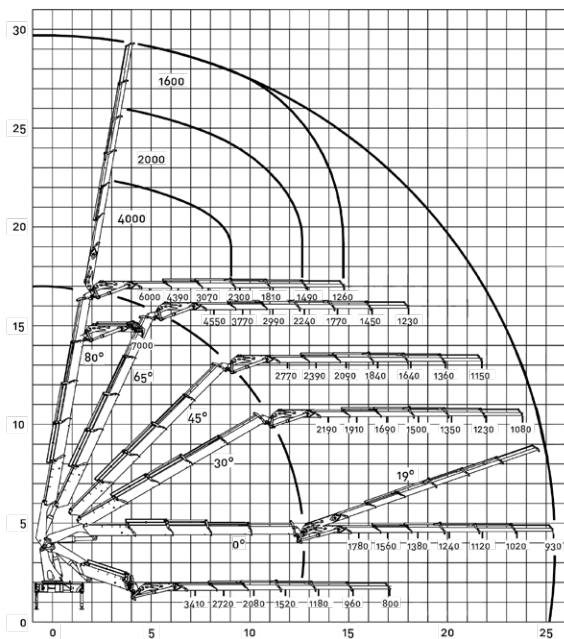


LKW mit Kran

VOLVO FH-16-660 6X4

3-Achser | Kran 53m/To

Weitlast





LKW mit Kran

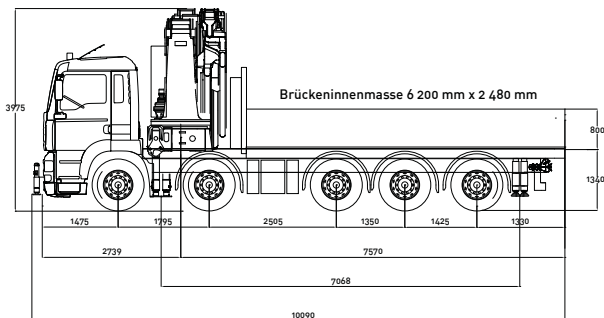
MAN TGS 35.500 10X4

5-Achser | Kran 60m/To (Variante mit Hubwinde)

Internes Nr.	10
Gesamtgewicht	40 000 kg
Leergewicht	24 320 kg
Nutzlast	15 160 kg



**** ADR | SDR**



* Hubwindenbetrieb: Max. Zugkraft über Fly-Jip 1500kg



LKW mit Kran

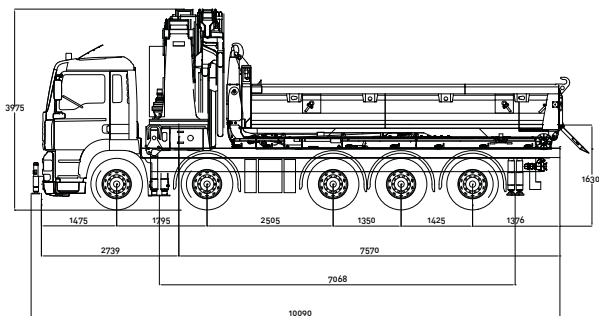
MAN TGS 35.500 10X4

5-Achser | Kran 60m/To (Variante Hakengerät mit Greiferzubehör)

Internes Nr.	10
Gesamtgewicht	40 000 kg
Leergewicht	27 720 kg
Nutzlast	12 280 kg



**** ADR | SDR**



- * Steingreifer: Schliesskraft 1280kg
- * Schalengreifer: max. Volumen 0.50 m³

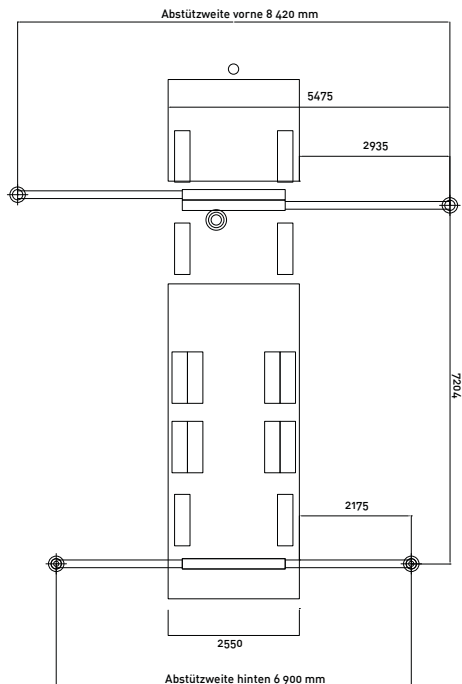


LKW mit Kran

MAN TGS 35.500 10X4

5-Achser | Kran 60m/To (Variante mit Hubwinde)

Draufsicht





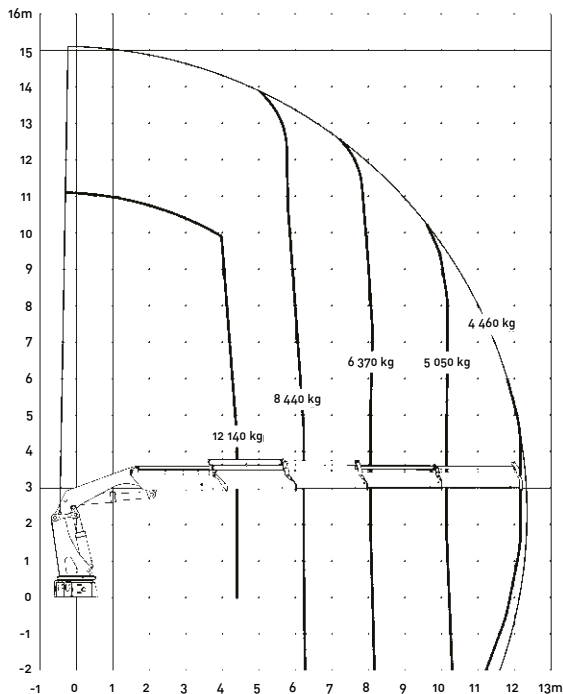


LKW mit Kran

MAN TGS 35.500 10X4

5-Achser | Kran 60m/To (Variante mit Hubwinde)

Schwerlast



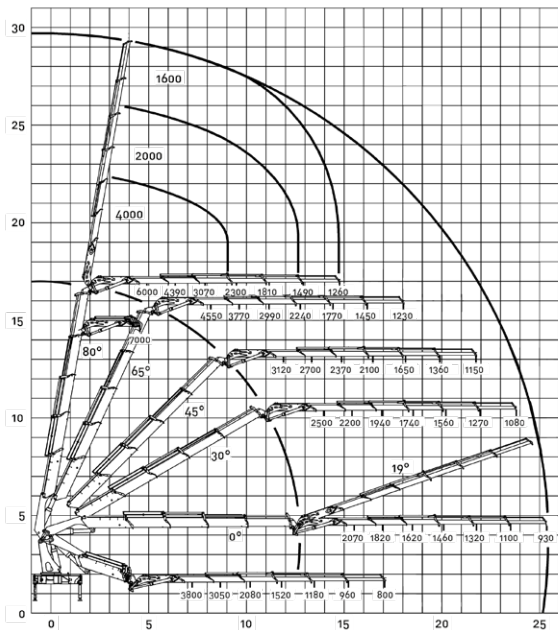


LKW mit Kran

MAN TGS 35.500 10X4

5-Achser | Kran 60m/To (Variante mit Hubwinde)

Weitlast





LKW mit Kran

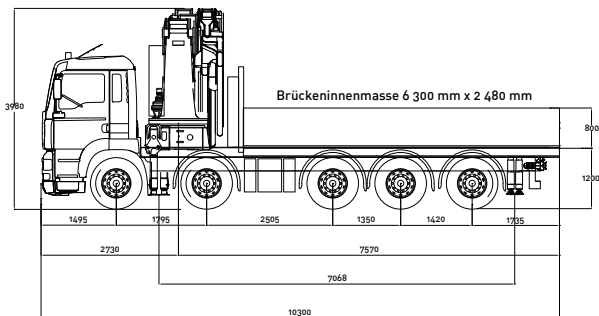
MAN TGS 35.480 10X4

5-Achser | Kran 85m/To (Variante mit Hubwinde)

Internes Nr.	6
Gesamtgewicht	40 000 kg
Leergewicht	25 200 kg
Nutzlast	14 800 kg



**** ADR | SDR**



* Hubwindenbetrieb: Max. Zugkraft über Fly-Jip 1500kg

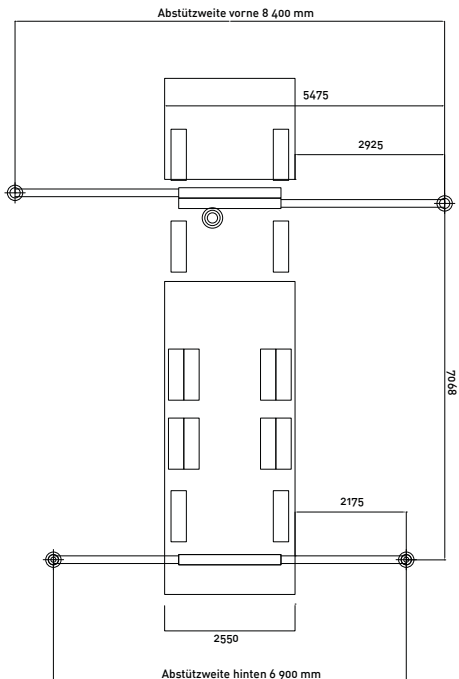


LKW mit Kran

MAN TGS 35.480 10X4

5-Achser | Kran 85m/To (Variante mit Hubwinde)

Draufsicht



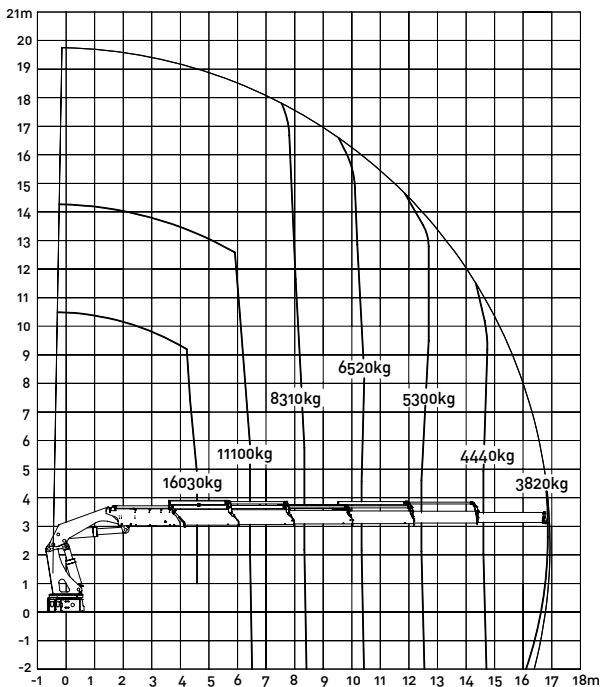


LKW mit Kran

MAN TGS 35.480 10X4

5-Achser | Kran 85m/To (Variante mit Hubwinde)

Schwerlast



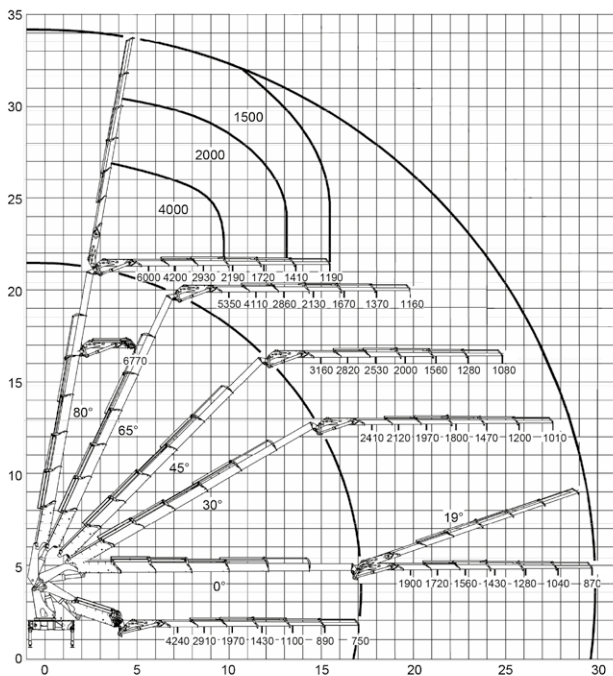


LKW mit Kran

MAN TGS 35.480 10X4

5-Achser | Kran 85m/To (Variante mit Hubwinde)

Weitlast





LKW mit Kran

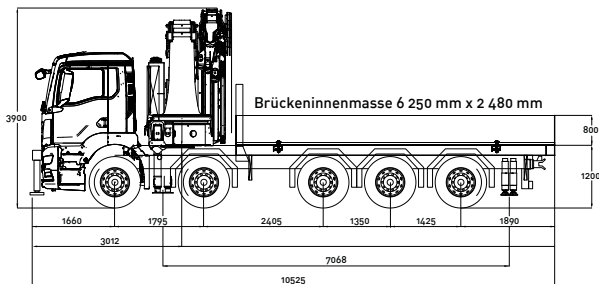
MAN TGS 50.520 10X4

5-Achser | Kran 95m/To

Internes Nr.	15
Gesamtgewicht	40 000 kg
Leergewicht	27 000 kg
Nutzlast	13 000 kg



**** ADR | SDR**



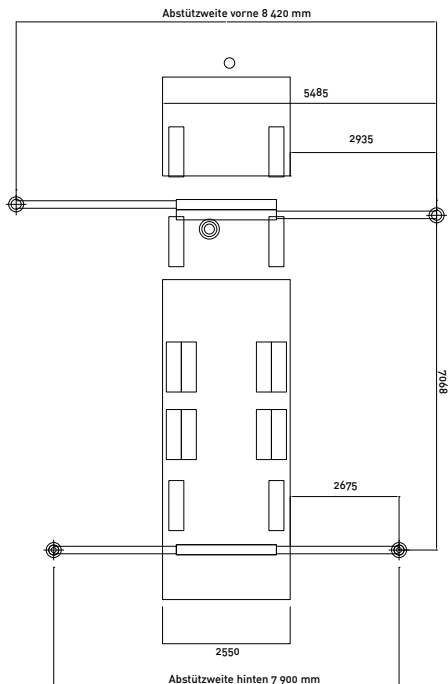


LKW mit Kran

MAN TGS 50.520 10X4

5-Achser | Kran 95m/To

Draufsicht



15

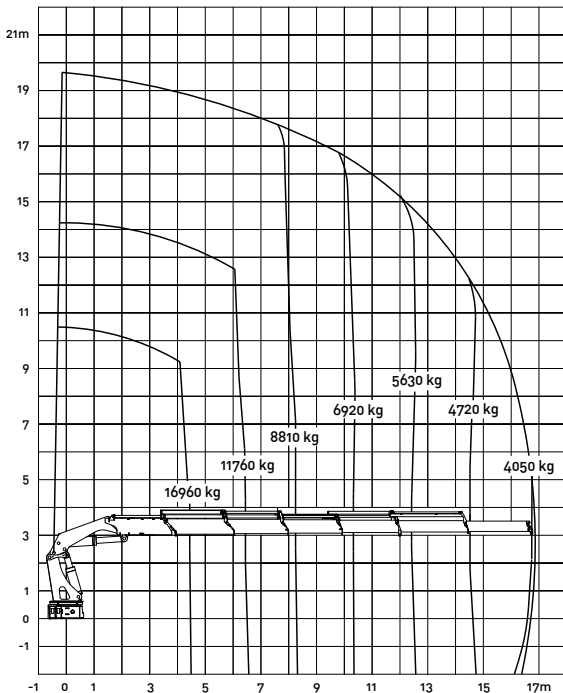


LKW mit Kran

MAN TGS 50.520 10X4

5-Achser | Kran 95m/To

Schwerlast



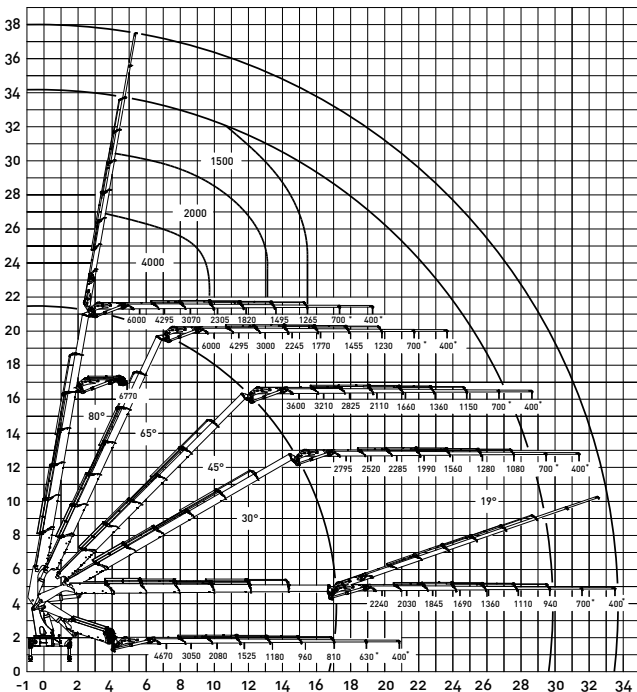


LKW mit Kran

MAN TGS 50.520 10X4

5-Achser | Kran 95m/To

Weitlast



* Mit manueller Verlängerung.

CHRISTEN^{AG}BIEL
SEIT 1882

SATTELSCHLEPPER MIT KRAN





Sattelschlepper mit Kran

MAN TGS 33.480 6X4

3-Achser | Kran 26m/To

Internes Nr.	9
Gesamtgewicht*	32 500 kg
Leergewicht	14 100 kg
Nutzlast	18 400 kg

SATTEL

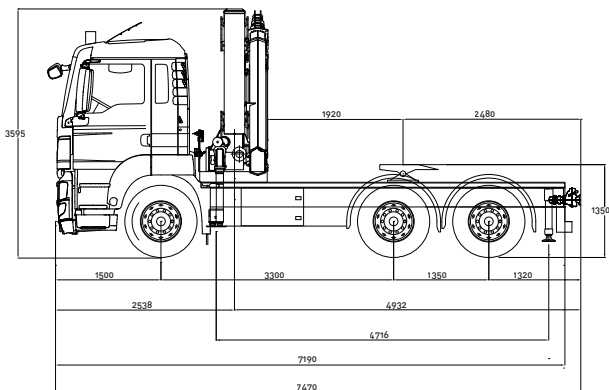
LKW



SATTEL



**** ADR | SDR**



* Tech. | Sonderbewilligung

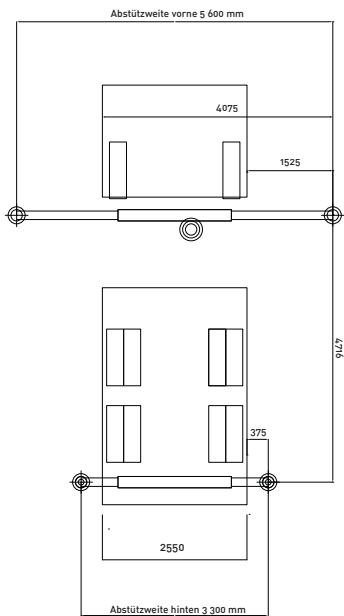


Sattelschlepper mit Kran

MAN TGS 33.480 6X4

3-Achser | Kran 26m/To

Draufsicht



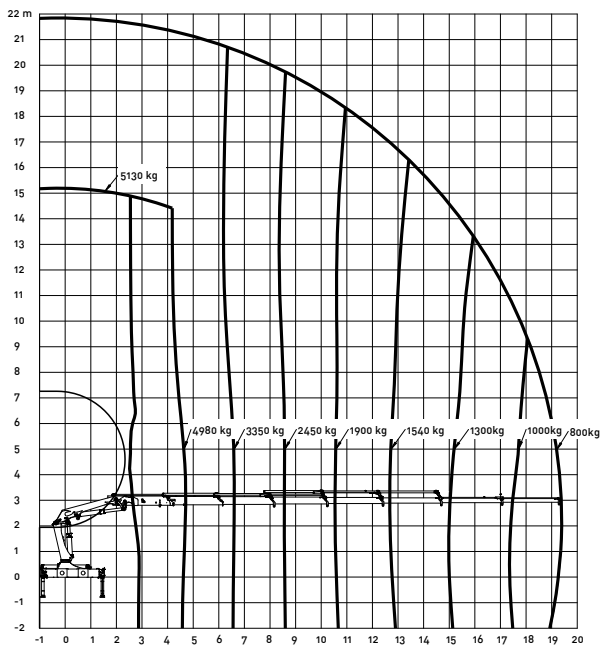


Sattelschlepper mit Kran

MAN TGS 33.480 6X4

3-Achser | Kran 26m/To

Schwerlast







Sattelschlepper mit Kran

VOLVO FH-16-660 6X4

3-Achser | Kran 53m/T₀

Internes Nr.	18
Gesamtgewicht*	33 000 kg
Leergewicht	20 220 kg
Nutzlast	12 780 kg

SATTEL

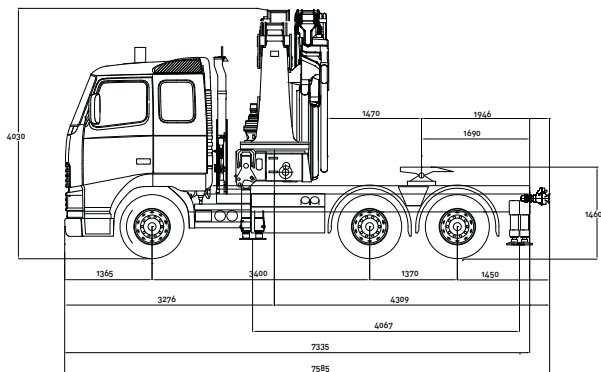
LKW



SATTEL



**** ADR | SDR**



* Tech. | Sonderbewilligung

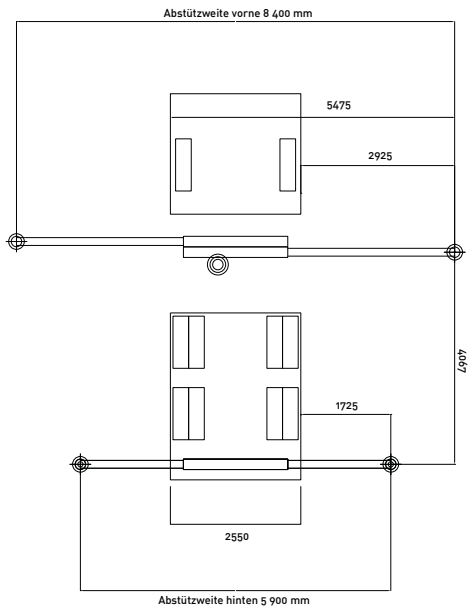


Sattelschlepper mit Kran

VOLVO FH-16-660 6X4

3-Achser | Kran 53m/To

Draufsicht



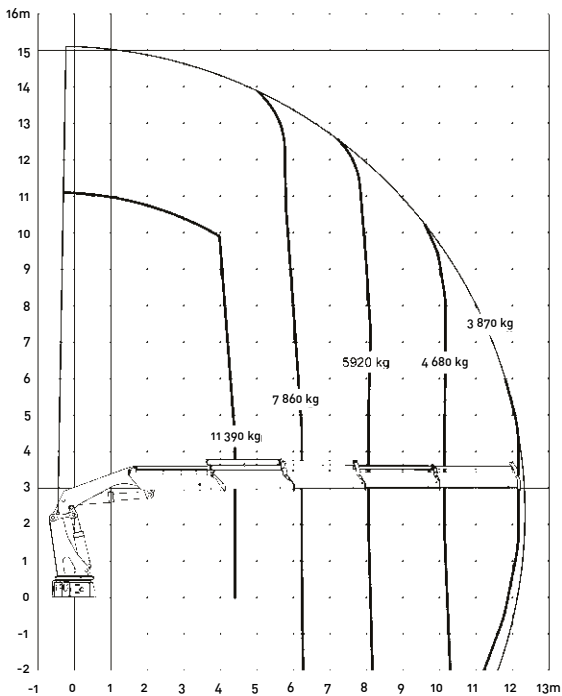


Sattelschlepper mit Kran

VOLVO FH-16-660 6X4

3-Achser | Kran 53m/To

Schwerlast



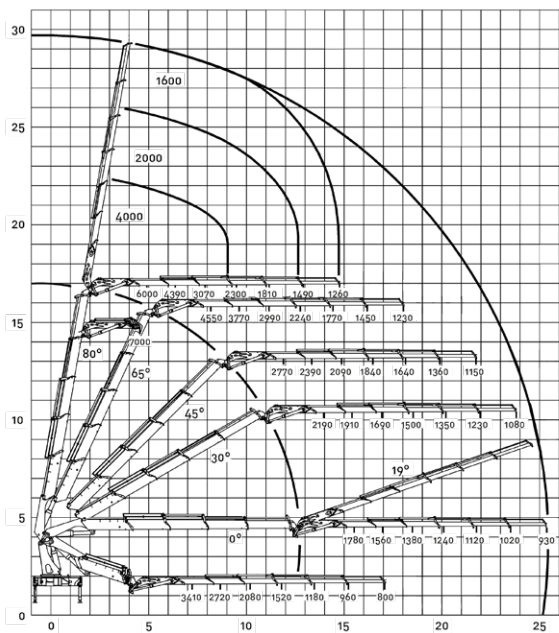


Sattelschlepper mit Kran

VOLVO FH-16-660 6X4

3-Achser | Kran 53m/To

Weitlast





E62

9

Simphon

E27

Gd-St-Bernard

1000 m

hofer



INHALT

Alle Fahrzeuge sind nach internen Nummern aufgelistet

Sattelaufleger und Anhänger

Geländearbeitsbühne und Stapler

CHRISTEN^{GIE}AGBIEL
SEIT 1882

SATTELAUFLIEGER UND ANHÄNGER





GIFPECO

R 131 FDR GIGA

W 300c

Achtung
Fahrzeug
schert aus

10185

Goldhofer

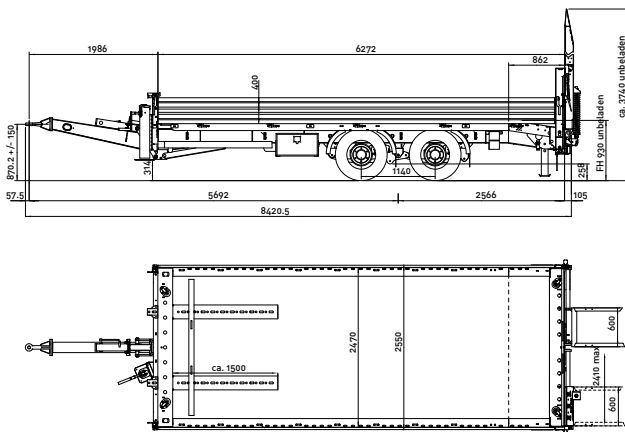


TANDEM TIEFLADEANHÄNGER

[Mit und ohne Rampen]

Internes Nr.	55
Gesamtgewicht	15 000 kg
Leergewicht	3 690 kg
Nutzlast	11 310 kg (1000 kg Deichsellast)

55

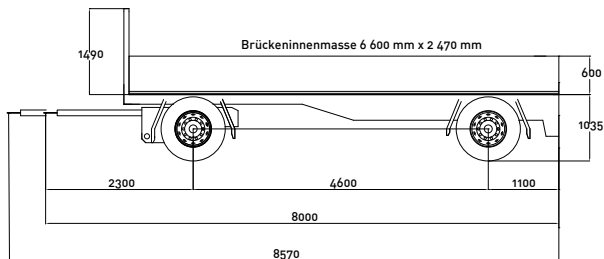




SOMMER TIEFLADEANHÄNGER

2-Achser

Internes Nr.	50
Gesamtgewicht	18 000 kg
Leergewicht	3 600 kg
Nutzlast	14 400 kg

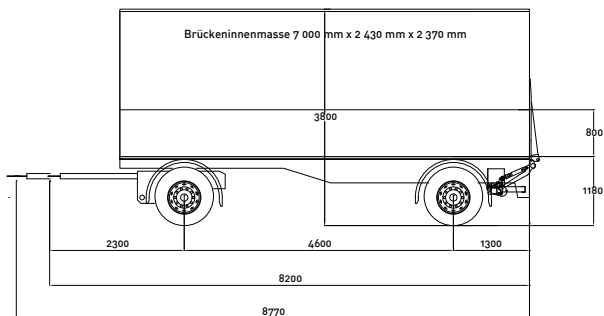




ANDRES ANHÄNGER MIT HB

2-Achser (Anhänger m. HB 40 m³)

Internes Nr.	19
Gesamtgewicht	18 000 kg
Leergewicht	4 670 kg
Nutzlast	13 330 kg



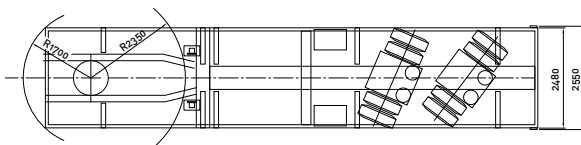
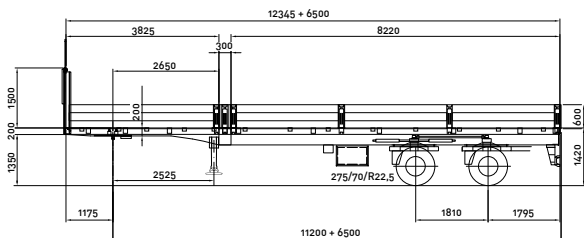


Sattelaufleger und Anhänger

MEUSBURGER SATTELAUFLIEGER

2-Achser | einfach ausziehbar, gelenkt

Internes Nr.	85
Gesamtgewicht*	49 000 kg
Leergewicht	9 100 kg
Nutzlast	39 900 kg



* Tech. | Sonderbewilligung



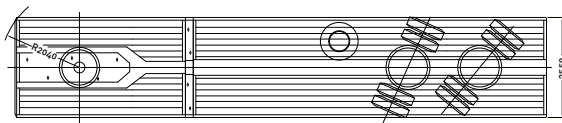
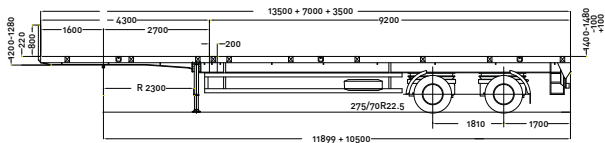
Sattelaufleger und Anhänger

FAYMONVILLE SATTELAUFLIEGER

2-Achser | doppelt ausziehbar, gelenkt

Internes Nr.	82
Gesamtgewicht*	42 000 kg
Leergewicht	9 600 kg
Nutzlast	32 400 kg

85 | 82



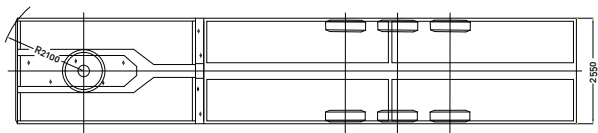
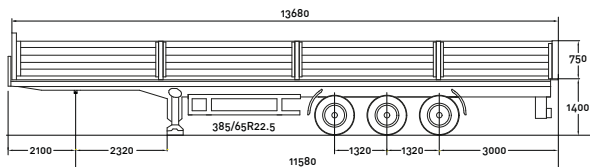
* Tech. | Sonderbewilligung



KÖGEL SATTELAUFLIEGER

3-Achser

Internes Nr.	90
Gesamtgewicht*	39 000 kg
Leergewicht	6 020 kg
Nutzlast	32 980 kg



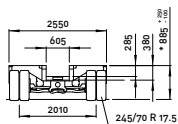
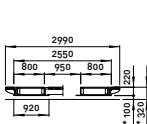
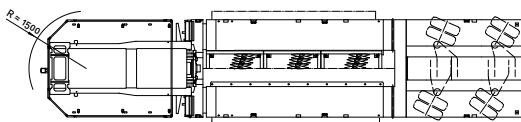
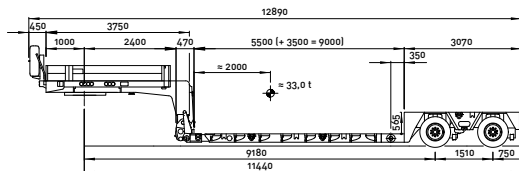
* Tech. | Sonderbewilligung



GOLDHOFER SATTELTIEFLADER

2-Achser | einfach ausziehbar

Internes Nr.	91
Gesamtgewicht*	50 000 kg
Leergewicht	14 800 kg
Nutzlast	35 200 kg



* Tech. | Sonderbewilligung

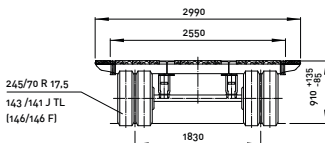
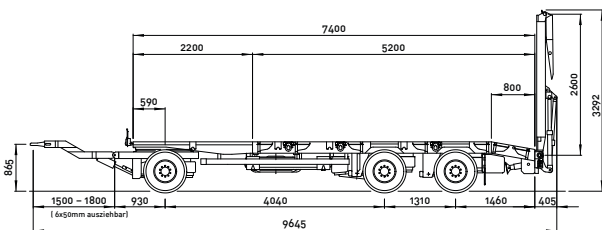


Sattelaufleger und Anhänger

GOLDHOFER TIEFGANGANHÄNGER

3-Achser | mit und ohne Rampen

Internes Nr.	70
Gesamtgewicht*	36 000 kg
Leergewicht	7 800 kg
Nutzlast	28 200 kg



* Tech. | Sonderbewilligung



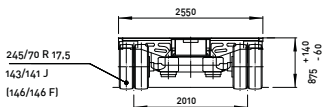
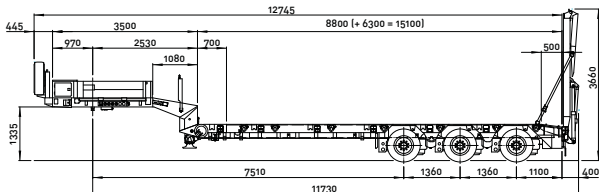
Sattelaufleger und Anhänger

GOLDHOFER SATTELTIEFLADER

3-Achser | einfach ausziehbar mit und ohne Rampen

Internes Nr.	60
Gesamtgewicht*	56 000 kg
Leergewicht	12 050 kg
Nutzlast	43 950 kg

70 | 60



* Tech. | Sonderbewilligung

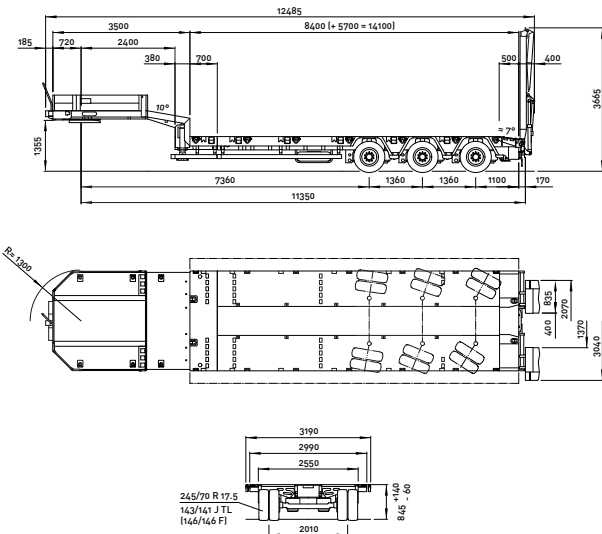


Sattelaufleger und Anhänger

GOLDHOFER SATTELTIEFLADER

3-Achser | einfach ausziehbar mit und ohne Rampen

Internes Nr.	100
Gesamtgewicht*	56 000 kg
Leergewicht	14 180 kg
Nutzlast	41 820 kg



* Tech. | Sonderbewilligung



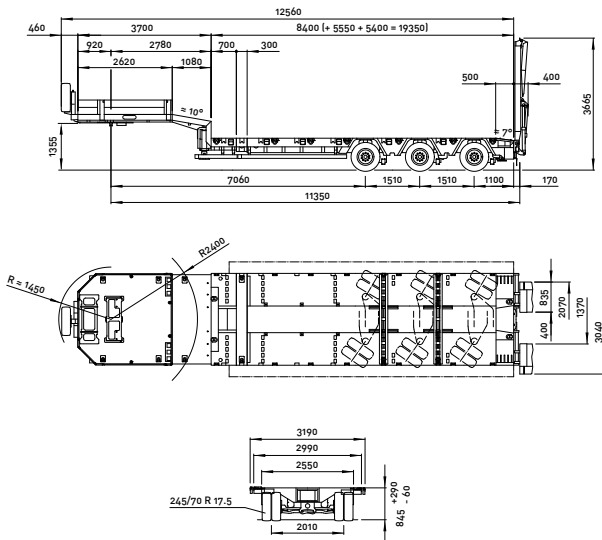
Sattelaufleger und Anhänger

GOLDHOFER SATTELTIEFLADER

3-Achser | doppelt ausziehbar mit und ohne Rampen

Internes Nr.	75
Gesamtgewicht*	62 000 kg
Leergewicht	14 960 kg
Nutzlast	47 040 kg

100 | 75



* Tech. | Sonderbewilligung

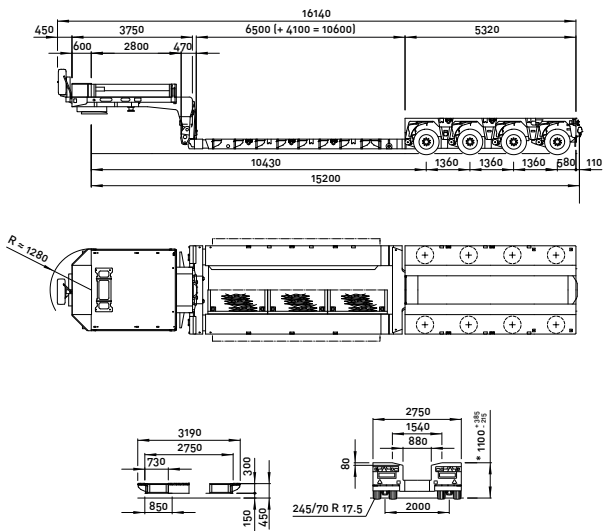




GOLDHOFER SATTELTIEFLADER

4-Achser | ausziehbar + Verbreiterungen

Internes Nr.	96
Gesamtgewicht*	75 000 kg
Leergewicht	19 500 kg
Nutzlast	55 500 kg



96

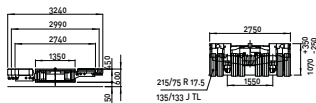
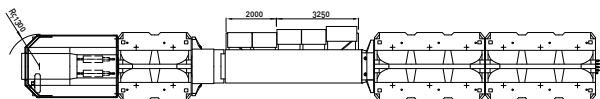
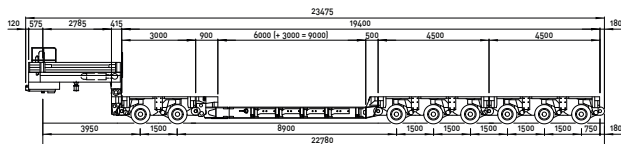
* Tech. | Sonderbewilligung



GOLDHOFER STHP | UT 8

Satteltiefflader, 8 Achser (Modul) mit Tiefbett ausziehbar

Internes Nr.	80
Gesamtgewicht*	123 050 kg
Leergewicht	40 500 kg
Nutzlast	82 550 kg



* Tech. | Sonderbewilligung

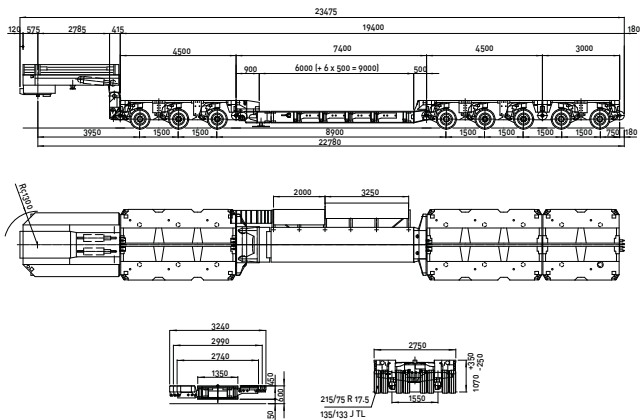


Sattelaufleger und Anhänger

GOLDHOFER STHP | UT 8

Satteltiefflader, 8 Achser (Modul) mit Tiefbett ausziehbar

Internes Nr.	80
Gesamtgewicht*	123 050 kg
Leergewicht	40 500 kg
Nutzlast	82 550 kg



* Tech. | Sonderbewilligung



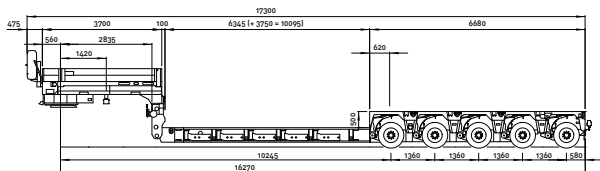


Sattelaufleger und Anhänger

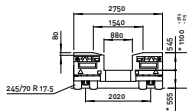
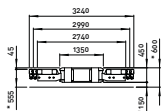
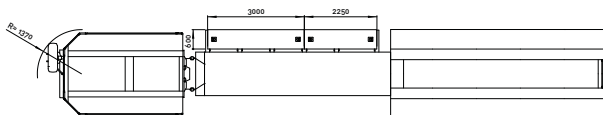
GOLDHOFER STZ-VP 5

Satteltiefganganhänger, 5-Achser ausziehbar

Internes Nr.	89
Gesamtgewicht*	90 000 kg
Leergewicht	22 300 kg
Nutzlast	67 700 kg



89 | 89



* Tech. | Sonderbewilligung

CHRISTEN^{GIE}AGBIEL
SEIT 1882

**GELÄNDE-
ARBEITSBÜHNE
UND STAPLER**

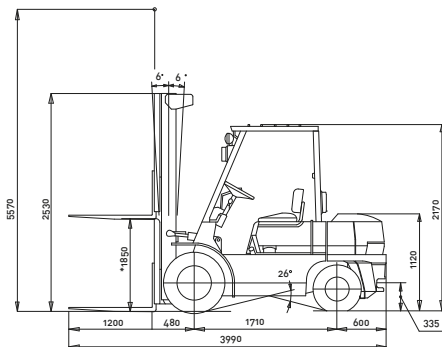


Geländearbeitsbühne und Stapler

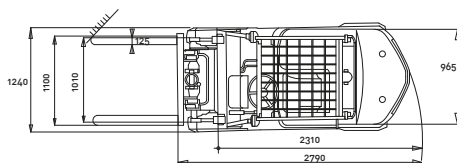
CESAB STAPLER 3.0 TO

mit oder ohne Gabelverlängerung

Internes Nr. 42
Eigengewicht 4 980 kg



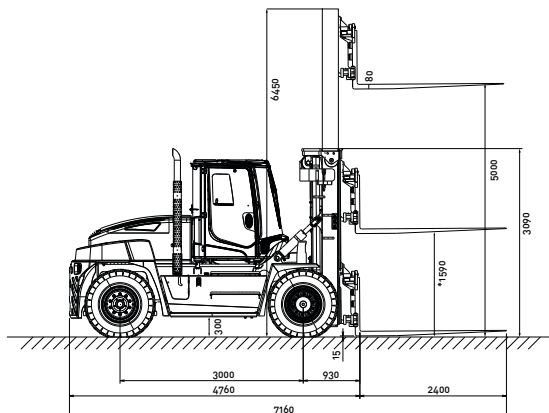
* Freihub: 1850



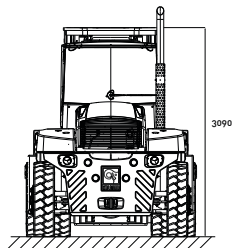


KALMAR STAPLER 12 TO

Internes Nr. 35
Eigengewicht 17 300 kg



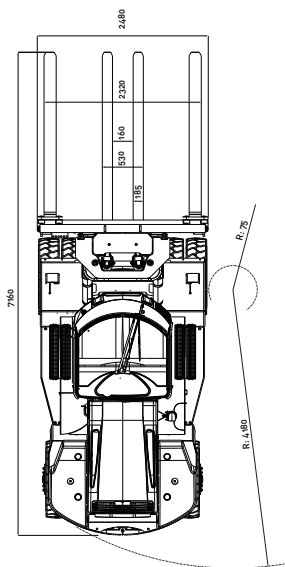
* Freihub: 1590





KALMAR STAPLER 12 T0

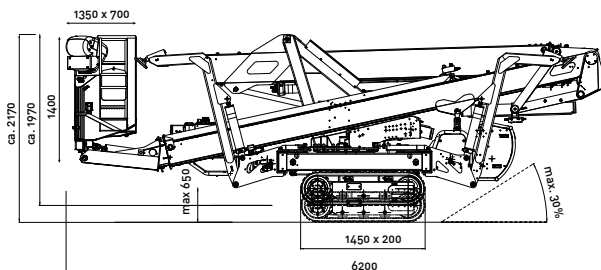
Draufsicht





GELÄNDEARBEITSBÜHNE LEO 23 GT

Internes Nr. 45
Eigengewicht 3 000 kg

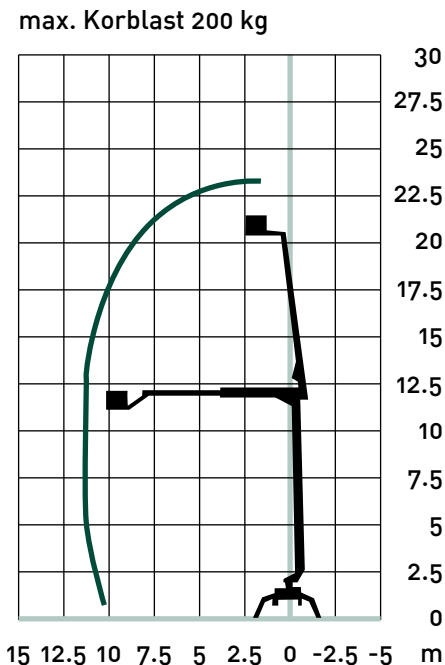


Arbeitshöhe ca.	23.0 m
max. Plattformhöhe	21.0 m
seitl. Reichweite ca.	11.2 m
Arbeitskorb (scwenkbar 180°)	1.4 m x 0.70 m
Drehbereich	360°
Fahrzeuglänge	6.20 m
Fahrzeugbreite/-höhe	0.98 m / 1.98 m
Abstützung breit (lxb)	5.00 m x 4.80 m
Abstützung schmal (lxb)	6.50 m x 2.80 m
Abstützung einseitig schmal (lxb)	6.50 m x 3.80 m
Gesamtgewicht	3000 kg
Antrieb	Diesel oder 230 V
Steigfähigkeit	30%



GELÄNDARBEITSBÜHNE LEO 23 GT

Arbeitsdiagramm





CHRISTEN & BIEL

CHRISTEN & BIEL
832 366 70 70

www.christen-biel.ch

mercktag



Autokrane | Mobilbaukran

INHALT

Alle Fahrzeuge sind
nach internen Nummern
aufgelistet

Barellen

Kranzubehör

Raumgewicht

Notizen

CHRISTEN^{AG}BIEL
SEIT 1882

AUTOKRANE
MOBILBAUKRANE

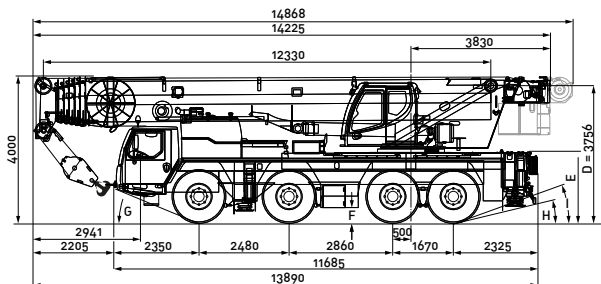




LIEBHERR LTM 1120-4.1

4-Achser

Internes Nr. 40
Gesamtgewicht 48 000 kg



Masse · Encombrement mm

	A	A	B	C	D	E	F	G	H	I
445/95 R 25 (16.00 R 25)	4000	100 mm* 3900	2750	2300	3756	1916	385	23°	13°	20°

* abgesenkt · abaissé

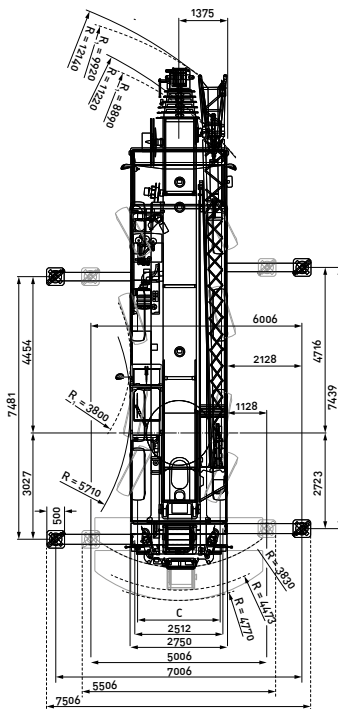


LIEBHERR LTM 1120-4.1

4-Achser

40

Draufsicht

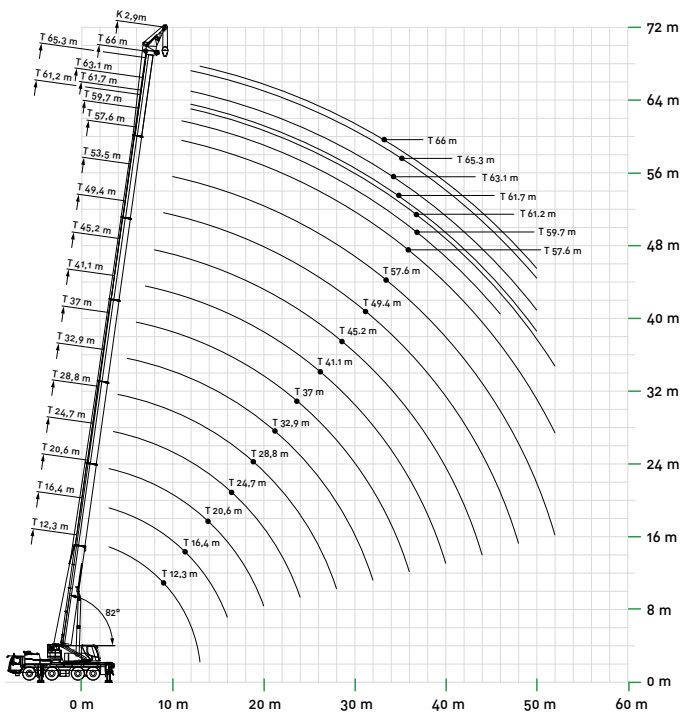




LIEBHERR LTM 1120-4.1

4-Achser

Hubhöhen





LIEBHERR LTM 1120-4.1

4-Achser

50 To

Traglasten



m	12,3-66 m					7,0 m					360°					2,31					EN														
	12,3	16,4	20,6	24,7	28,8	32,9	37	41,1	45,2	49,4	53,5	57,6	61,2	63,1	65,3	66	12,3	16,4	20,6	24,7	28,8	32,9	37	41,1	45,2	49,4	53,5	57,6	61,2	63,1	65,3	66			
3	69,5	65,2	64,7	64,7	57,9																														
3,5	68,6	65,2	64,7	60,6	56,8																														
4	62,9	63	57,7	52,9	47,5	44,4																													
4,5	56,7	54,4	49,4	46,1	42,5	39,4																													
5	50,3	46,1	43,3	40,4	38,4	35,6	32,5																												
6	36,7	35,5	33,9	32,6	30,5	28,1	26,4	24,4																											
7	27,9	27,5	26,8	25,9	24,5	23,3	21,7	20,3	18,7																										
8	21,7	21,8	21,5	21,2	20,2	19,3	18,2	17,3	16,1	15																									
9	16,6	17,8	17,8	17,7	17	16,3	15,4	14,7	13,7	12,8	11,8	11,8	11,8	10,9																					
10	13	14,8	14,8	14,9	15	14,5	14	13,3	12,7	11,8	11	10,1	9,3	8,7	8,1	7,6	7,2	6,9	6,7																
11		12,1	12,7	12,9	12,5	12,2	11,5	11	10,3	9,6	8,7	8	7,8	7,2	6,9	6,7	6,5	6,3	6,2	6,1	6,0	5,9	5,8	5,7	5,6	5,5	5,4	5,3	5,2	5,1	5,0	4,9	4,8		
12		10	10,9	11,2	10,9	10,6	10,1	9,7	9	8,3	7,6	7	6,8	6,6	6,4	6,2	6,1	6,0	5,9	5,8	5,7	5,6	5,5	5,4	5,3	5,2	5,1	5,0	4,9	4,8	4,7	4,6	4,5		
13		8,4	9,2	9,8	9,6	9,4	8,9	8,5	7,9	7,3	6,6	6	5,9	5,7	5,6	5,5	5,4	5,3	5,2	5,1	5,0	4,9	4,8	4,7	4,6	4,5	4,4	4,3	4,2	4,1	4,0	3,9	3,8		
14		7	7,8	8,4	8,4	8,3	7,8	7,5	6,9	6,4	5,7	5,2	5,1	5,0	4,9	4,8	4,7	4,6	4,5	4,4	4,3	4,2	4,1	4,0	3,9	3,8	3,7	3,6	3,5	3,4	3,3	3,2	3,1		
15			6,6	7,3	7,3	7,4	7	6,7	6,2	5,6	5	4,5	4,4	4,3	4,2	4,1	4,0	3,9	3,8	3,7	3,6	3,5	3,4	3,3	3,2	3,1	3,0	2,9	2,8	2,7	2,6	2,5	2,4		
16			5,6	6,3	6,4	6,4	6,2	6	5,4	5	4,4	3,9	3,8	3,7	3,6	3,5	3,4	3,3	3,2	3,1	3,0	2,9	2,8	2,7	2,6	2,5	2,4	2,3	2,2	2,1	2,0	1,9	1,8		
18			4,2	4,7	4,8	4,9	4,7	4,6	4,3	3,9	3,3	2,9	2,8	2,7	2,6	2,5	2,4	2,3	2,2	2,1	2,0	1,9	1,8	1,7	1,6	1,5	1,4	1,3	1,2	1,1	1,0	0,9	0,8		
20				3,7	3,7	3,8	3,7	3,6	3,3	3	2,4	2	1,9	1,8	1,7	1,6	1,5	1,4	1,3	1,2	1,1	1,0	0,9	0,8	0,7	0,6	0,5	0,4	0,3	0,2	0,1	0,0	0,0		
22				3	3	3,1	2,9	2,9	2,6	2,2	1,7	1,3	1,3	1,2	1,1	1,0	0,9	0,8	0,7	0,6	0,5	0,4	0,3	0,2	0,1	0,0	0,0	0,0	0,0	0,0	0,0	0,0	0,0		
24					2,4	2,4	2,3	2,3	1,9	1,6	1	1	1	0,9	0,8	0,7	0,6	0,5	0,4	0,3	0,2	0,1	0,0	0,0	0,0	0,0	0,0	0,0	0,0	0,0	0,0	0,0	0,0	0,0	
26					1,9	2	1,8	1,8	1,4	1	0,6	0,5	0,4	0,3	0,2	0,1	0,0	0,0	0,0	0,0	0,0	0,0	0,0	0,0	0,0	0,0	0,0	0,0	0,0	0,0	0,0	0,0	0,0	0,0	
28						1,5	1,4	1,3	0,9	0,7	0,5	0,4	0,3	0,2	0,1	0,0	0,0	0,0	0,0	0,0	0,0	0,0	0,0	0,0	0,0	0,0	0,0	0,0	0,0	0,0	0,0	0,0	0,0	0,0	0,0
30						1,1	0,9	0,9	0,7	0,5	0,4	0,3	0,2	0,1	0,0	0,0	0,0	0,0	0,0	0,0	0,0	0,0	0,0	0,0	0,0	0,0	0,0	0,0	0,0	0,0	0,0	0,0	0,0	0,0	0,0



LIEBHERR LTM 1120-4.1

4-Achser

60 To

Traglasten



	12,3-66 m		7,0 m		360°		3,83 m 4,77 m		6,7 t		EN							
m	12,3	16,4	20,6	24,7	28,8	32,9	37	41,1	45,2	49,4	53,5	57,6	61,2	63,1	65,3	66		
3	69,5	65,2	64,7	64,7	57,9													
3,5	69,3	65,2	64,7	64,7	62,3													
4	63,8	63,8	63,5	60,4	56,5	50												
4,5	58,8	58,9	57,2	53,5	48,4	45,6												
5	53,2	53,6	50,1	46,3	44	40,3	37,4											
6	43,4	41,8	39,7	37,8	35,7	33,8	31,2	29										
7	34,5	33,7	32,6	31,5	29,8	27,9	26,1	24,4	22,8									
8	27,1	27,6	27	26,3	25	23,3	22,6	21,2	19,9	18,1								
9	21,5	22,8	22,5	22,2	21,2	20,5	19,3	18,6	17,3	16,1	15	13,6						
10	17,2	19	19,1	19	18,4	17,7	16,9	16,2	15,2	14,3	13,3	12,4	10,5					
11		15,8	16,5	16,5	16	15,5	14,8	14,2	13,3	12,5	11,6	10,9	10,2	9,8	9	8,7		
12		13,2	14,2	14,5	14	13,7	13,1	12,6	11,8	11,1	10,3	9,6	9,3	8,7	8,3	8,1		
13		11,2	12,2	12,8	12,4	12,2	11,6	11,2	10,5	9,8	9,1	8,5	8,3	7,6	7,4	7,3		
14		9,6	10,5	11,2	11,1	10,9	10,4	10	9,4	8,8	8,1	7,5	7,3	6,7	6,5	6,4		
15			9,2	9,8	9,9	9,8	9,3	9	8,4	7,8	7,2	6,6	6,5	5,9	5,8	5,6		
16			8	8,6	8,7	8,7	8,4	8,1	7,6	7,1	6,4	5,9	5,8	5,2	5,1	5		
18			6,1	6,7	6,8	6,9	6,7	6,6	6,2	5,7	5,1	4,6	4,6	4	3,9	3,8		
20				5,3	5,3	5,4	5,3	5,2	4,9	4,6	4,1	3,6	3,6	3,1	3	2,9		
22				4,2	4,2	4,3	4,2	4,1	3,9	3,6	3,2	2,8	2,8	2,3	2,2	2,1		
24					3,5	3,6	3,5	3,4	3,2	3	2,5	2,1	2,1	1,6	1,5	1,4		
26						3	2,9	2,8	2,6	2,4	1,9	1,5	1,5	0,9				
28							2,5	2,4	2,3	2,1	1,8	1,4	1	1				
30							2,2	2	1,9	1,7	1,4	0,8						
32								1,6	1,5	1,3	1							
34								1,2	1,2	0,9								
36									0,8									



LIEBHERR LTM 1120-4.1

4-Achser

80 To

Traglasten



60t | 80t

	12.3-66 m		7.0 m		360°		3.83 m		4.77 m		11.4 t		EN				
m	12,3	16,4	20,6	24,7	28,8	32,9	37	41,1	45,2	49,4	53,5	57,6	61,2	61,7	63,1	65,3	66
3	69,5	65,2	64,7	64,7	57,9												
3,5	69,4	65,2	64,7	64,7	62,6												
4	64,5	64,4	63,6	61,2	58,5	52,1											
4,5	59,6	59,5	58,1	56,7	54,1	50,5											
5	55,2	55,5	54	52	48,9	45,4	42,1										
6	46	46,5	45,8	42,6	40,5	37,9	35,8	33									
7	38,3	39,2	37,6	35,8	33,6	32,6	30,4	28,4	26,4								
8	32	32,5	31,5	30,1	29,3	27,6	26,1	24,6	23	20,8							
9	25,7	27,3	26,8	26,4	25,3	23,9	22,6	21,9	20,6	18,9	17,3	14					
10	21,1	22,8	23,2	23	22,1	20,8	20,4	19,2	18,2	17	15,9	14	10,5	11,3			
11		19,3	20,2	20,1	19,3	18,8	17,9	17	16,2	15,6	14,5	13,1	10,4	11,2	10,4	9,2	9
12		16,5	17,5	17,7	17,1	16,8	16	15,5	14,6	13,9	13	12,2	10,3	11	10,4	9,1	8,9
13		14,2	15,1	15,8	15,4	15	14,4	13,9	13,1	12,4	11,6	10,9	10,1	10	9,9	9,1	8,8
14		12,3	13,2	13,9	13,8	13,5	12,9	12,5	11,8	11,2	10,4	9,8	9,6	9	8,9	8,6	8,5
15			11,6	12,3	12,4	12,2	11,7	11,3	10,7	10,1	9,4	8,8	8,6	8	8	7,7	7,6
16			10,3	11	11	11,1	10,6	10,3	9,7	9,1	8,5	7,9	7,8	7,2	7,2	6,9	6,8
18			8,2	8,7	8,8	8,9	8,8	8,6	8,1	7,6	7	6,5	6,3	5,8	5,8	5,6	5,5
20				7,1	7,1	7,2	7,1	7	6,6	6,3	5,7	5,3	5,2	4,6	4,7	4,5	4,4
22				5,8	5,8	5,9	5,8	5,7	5,4	5,1	4,7	4,3	4,2	3,7	3,7	3,7	3,6
24				4,8	4,8	4,9	4,7	4,6	4,3	4,1	3,8	3,5	3,4	2,9	3	2,9	2,8
26					4	4,1	3,9	3,9	3,6	3,4	3,1	2,8	2,8	2,2	2,3	2,2	2,1
28						3,5	3,4	3,3	3,1	2,9	2,5	2,2	2,2	1,6	1,7	1,7	1,6
30							3,1	2,9	2,8	2,6	2,4	2	1,7	1,7	1,1	1,2	1,1
32								2,5	2,4	2,2	2	1,6	1,2				
34								2,1	2	1,8	1,6	1,2					
36									1,7	1,4	1,2						
38									1,4	1,1	0,9						
40										0,8							



LIEBHERR LTM 1120-4.1

4-Achser

90 To

Traglasten



m	12,3-66 m		7,0 m		360°		3,83 m		4,77 m		15,3 t		EN					
	12,3	16,4	20,6	24,7	28,8	32,9	37	41,1	45,2	49,4	53,5	57,6	61,2	61,7	63,1	65,3	66	
3	69,5	65,2	64,7	64,7	57,9													
3,5	69,5	65,2	64,7	64,7	62,6													
4	65	64,9	63,6	61,2	58,5	52,1												
4,5	60,1	60	58,1	56,7	54,1	50,5												
5	55,7	55,9	54	52,2	49,3	46,5	42,1											
6	47,7	48,1	47,7	46,3	43,9	41,8	39	34,2										
7	40,4	41,3	41,3	39,6	37,7	35,2	33,4	31,5	27,4									
8	34,1	35,4	35,4	33,8	31,9	31	29,1	27,3	25,6	22,2								
9	29,1	30,5	30,2	28,9	28,3	26,9	25,3	24,1	22,7	20,7	17,7	14						
10	24	25,7	26,2	25,2	24,9	23,6	22,4	21,5	20,5	19,3	17,6	14	10,5	11,3				
11		21,9	22,8	22,8	22	20,9	19,9	19,5	18,6	17,5	16,4	14	10,4	11,2	10,4	9,2	9	8,9
12		18,8	19,8	20,3	19,7	18,7	18,5	17,5	16,6	15,6	14,7	13,8	10,3	11,1	10,2	9,1	8,8	8,8
13		16,4	17,3	18	17,7	17,1	16,6	15,7	15	14,5	13,7	12,4	10,2	11,1	10,3	9,1	8,8	8,8
14		14,5	15,3	16	15,9	15,7	15	14,5	13,8	13,2	12,3	11,7	10	10,8	10,2	9	8,8	8,8
15			13,6	14,3	14,5	14,2	13,6	13,3	12,6	11,9	11,2	10,6	9,8	9,7	9,6	8,9	8,7	8,7
16			12,1	12,8	13	13	12,4	12,1	11,5	10,9	10,2	9,6	9,3	8,8	8,8	8,5	8,3	8,3
18			9,8	10,4	10,5	10,6	10,4	10,2	9,6	9,1	8,5	8	7,8	7,2	7,2	7	6,9	6,9
20				8,6	8,6	8,7	8,6	8,5	8,1	7,7	7,1	6,6	6,5	6	6	5,8	5,8	5,7
22					7,2	7,2	7,1	7	6,7	6,4	6	5,6	5,4	4,9	4,9	4,8	4,7	4,7
24						6	6,1	5,9	5,8	5,5	5,3	4,8	4,5	4,5	4	4,1	4	3,9
26						5,1	5,1	4,9	4,6	4,6	4,3	4	3,7	3,8	3,3	3,3	3,2	3,1
28							4,3	4,2	4,1	3,9	3,7	3,3	3,1	3,1	2,6	2,7	2,6	2,5
30							3,8	3,6	3,6	3,3	3,1	2,8	2,6	2,6	2,1	2,1	2,1	2
32								3,2	3,1	2,9	2,7	2,3	2,1	2,1	1,6	1,6	1,6	1,5
34									2,8	2,7	2,5	2,3	1,9	1,7	1,6	1,6	1,6	1,5
36										2,3	2,1	1,9	1,6	1,3	1,3			
38										2	1,8	1,6	1,2	0,9	0,9			
40											1,4	1,2	0,9					
42											1,2	0,9						



LIEBHERR LTM 1120-4.1

4-Achser

100 To

Traglasten



m	12.3-66 m		7.0 m		360°		3.83 m		4.77 m		20 t		EN			
	12,3	16,4	20,6	24,7	28,8	32,9	37	41,1	45,2	49,4	53,5	57,6	61,2	63,1	65,3	66
3	69,5	65,2	64,7	64,7	57,9											
3,5	69,5	65,2	64,7	64,7	62,6											
4	65,6	65	63,6	61,2	58,5	52,1										
4,5	60,6	60,3	58,1	56,7	54,1	50,5										
5	56,3	56,1	54	52,2	49,3	46,5	42,1									
6	49,1	49,4	47,8	46,3	44,4	42,5	40,2	34,2								
7	42,2	43	43,1	41,9	40,2	38,7	36,4	33,3	27,5							
8	36,3	37,5	38,1	37,8	36,1	33,8	31,8	30,5	27,4	22,2						
9	31,3	32,5	33,2	32,8	31,2	29,6	28,7	27,1	25,4	22,1	17,7	14				
10	27	28,4	29,1	28,7	27,3	26,8	25,3	24	22,8	21,1	17,7	14	10,5			
11		25	25,7	25,3	24,7	23,8	22,5	21,6	20,5	19,5	17,6	14	10,4	10,4	9,2	9
12		21,6	22,5	22,5	22,4	21,4	20,4	19,7	18,8	17,8	16,7	13,9	10,3	10,4	9,1	8,9
13		18,9	19,8	20,1	20,2	19,3	18,4	18	17,4	16,4	15,6	13,8	10,2	10,3	9,1	8,8
14		16,7	17,6	18,3	18,3	17,5	17	16,5	15,9	15	14,2	13,3	10	10,2	9	8,8
15			15,7	16,4	16,5	16	15,9	15,1	14,5	13,7	13,1	12,1	9,9	10,1	8,9	8,7
16			14,1	14,8	14,9	14,6	14,6	13,9	13,3	13	12,2	11,6	9,7	10	8,8	8,6
18			11,6	12,3	12,3	12,6	12,3	12,1	11,6	11	10,3	9,8	9,2	8,9	8,5	8,2
20				10,3	10,4	10,5	10,3	10,3	9,9	9,4	8,8	8,3	8	7,5	7,3	7,2
22				8,8	8,8	8,8	8,7	8,6	8,3	8	7,5	7	6,8	6,4	6,2	6,1
24					7,4	7,5	7,4	7,3	7	6,7	6,3	5,9	5,8	5,4	5,2	5,1
26					6,4	6,4	6,3	6,2	5,9	5,6	5,2	4,9	4,9	4,5	4,4	4,3
28						5,5	5,4	5,3	5	4,7	4,4	4,1	4,1	3,8	3,7	3,6
30						4,8	4,6	4,5	4,2	4	3,7	3,5	3,5	3,2	3,1	3
32							4	3,9	3,7	3,5	3,2	3	3	2,7	2,6	2,5
34								3,6	3,5	3,2	3	2,7	2,5	2,5	2,2	2,1
36									3,1	2,8	2,6	2,3	2,1	2,1	1,7	1,6
38									2,8	2,5	2,3	2	1,8	1,8	1,3	1,2
40										2,2	2	1,6	1,4	1,4	1	0,9
42										1,9	1,6	1,3	1,1	1,1		
44											1,4	1		0,8		
46											1,1					



LIEBHERR LTM 1120-4.1

4-Achser

120 To

Traglasten



m	12,3		16,4		20,6		24,7		28,8		32,9		37		41,1		45,2		49,4		53,5		57,6		61,2		63,1		65,3		66	
	*																															
3	120		69,5	65,2	64,7	64,7	57,9																									
3,5	75,1	69,5	65,2	64,7	64,7	64,7	62,6																									
4	69,9	66,4	65,1	63,6	61,2	58,5	52,1																									
4,5	64	61,7	60,3	58,1	56,7	54,1	50,5																									
5	58,9	57,3	56,1	54	52,2	49,3	46,5	42,1																								
6	52	50	49,8	47,8	46,3	44,4	42,5	40,2	34,2																							
7	46,1	44,2	44,8	43,5	41,9	40,2	38,8	36,5	33,6	27,5																						
8	40,8	39,5	40,4	39,8	38,5	37,4	35,4	33,5	31,7	27,4	22,2																					
9	35,4	34,8	36	36,5	35,3	34,1	32,6	30,7	29,8	27,1	22,1	17,7	14																			
10	27	27	31,9	32,6	32,4	31,4	30,1	28,5	27,6	26,1	22	17,7	14	10,5																		
11			28,6	29,2	29,4	28,9	27,8	27	25,7	24,4	21,7	17,6	14	10,4	10,4																	
12			25,7	26,4	26,5	26,4	25,8	25,4	24,1	22,9	21,2	17,4	13,9	10,3	10,4	9,2																
13			23,2	23,8	24	23,8	23,5	23,5	22,5	21,4	20,1	17,1	13,8	10,2	10,3	9,1	8,8															
14			19,2	21,6	21,8	21,6	21,9	21,5	20,5	19,6	18,4	16,8	13,6	10	10,2	9	8,8															
15				19,7	19,9	19,8	20,2	19,8	18,8	18,2	17,4	16,2	13,4	9,9	10,1	8,9	8,7															
16				18,1	18,2	18,6	18,5	18,1	17,6	16,9	16,2	15,3	13,2	9,7	10	8,8	8,6															
18				14,6	15,5	15,9	15,8	15,4	15,2	14,8	14,1	13,4	12,6	9,3	9,8	8,5	8,2															
20				13,7	13,7	13,5	13,2	13,4	13	12,5	11,8	11,1	8,8	9,5	8,2	7,9																
22					11,6	11,6	11,7	11,5	11,3	10,9	10,4	10	8,4	9,1	7,9	7,5																
24					10,3	10,1	10,3	10	9,7	9,6	9,3	8,8	7,9	8,2	7,5	7,1																
26						9,1	9	8,7	8,5	8,4	8	7,7	7,4	7,1	7	6,6																
28							8,1	7,9	7,9	7,6	7,3	6,9	6,6	6,7	6,2	6,1	6															
30							7,2	6,9	6,9	6,6	6,4	6	5,7	5,7	5,3	5,3	5,2															
32								6,2	6,1	5,8	5,6	5,2	4,9	4,9	4,5	4,5	4,4															
34									5,5	5,4	5,1	4,9	4,5	4,3	3,9	3,9	3,9															
36										4,8	4,5	4,3	4	3,8	3,5	3,4	3,4															
38											4,3	4	3,8	3,5	3,3	3,3	3	3														
40												3,7	3,5	3,2	2,9	2,9	2,6	2,6														
42													3,3	3,1	2,8	2,6	2,3	2,3	2,3													
44														2,8	2,5	2,3	2,3	2	1,9	1,9												
46															2,2	2	1,7	1,6	1,6													
48																1,9	1,7	1,7	1,3	1,3												
50																	1,7	1,4	1,4	1,1	1,1											
52																		1,1	1,1													
54																			0,9	0,9												

* ± 0° nach hinten - en arriere



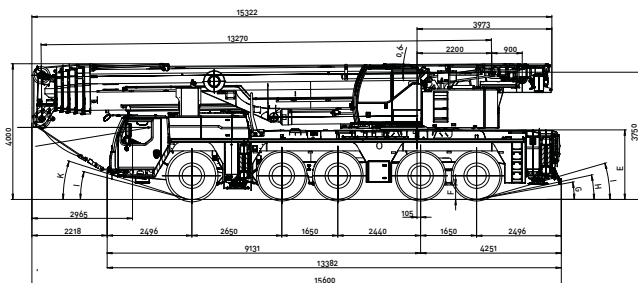


Autokrane | Mobilbaukrane

LIEBHERR LTM 1220-5.2

5-Achser

Internes Nr. 38 | 39
Gesamtgewicht 60 000 kg



Masse - Encrobrementmm

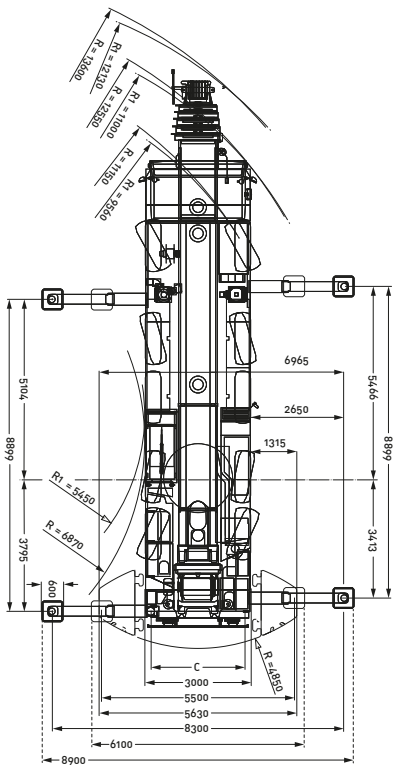
	A	A	B	C	D	E	F	G	H	I	K
445/95 R 25 (16.00 R 25)	4000	150 mm*	3000	2551	3750	2050	425	11°	18°	15°	16°
* abgesenkt - abaissé											



LIEBHERR LTM 1220-5.2

5-Achser

Draufsicht

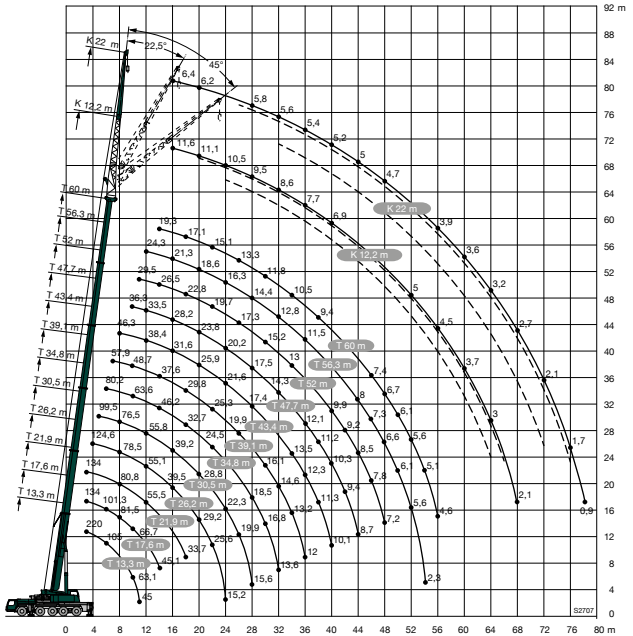




LIEBHERR LTM 1220-5.2

5-Achser

Hubhöhen





LIEBHERR LTM 1220-5.2

5-Achser

100 To

Traglasten



m	13,3 – 60 m		8,3 m		360°		12t		EN		m		
	13,3 m	17,6 m	21,9 m	26,2 m	30,5 m	34,8 m	39,1 m	43,4 m	47,7 m	52 m		56,3 m	60 m
3	134	134	134									3	
3,5	134	134	134									3,5	
4	128,1	127,7	127,2	124,6								4	
4,5	117,8	117,9	117,1	109,2								4,5	
5	107,7	108,8	102,8	92,4	86							5	
6	86,8	83,3	77,8	72,2	66,2	60,4						6	
7	66,3	65,1	61,8	57,5	53,2	50,4	47					7	
8	52,5	52,8	50,4	47,1	44,8	42,4	39,5	37,3				8	
9	41,5	43,2	41,6	39,3	38,3	35,8	34,5	32,3				9	
10	33,1	35,4	35,5	34,8	32,9	31,8	30,1	28,6	26,9			10	
11	27,1	29,3	30,4	30,1	28,6	27,8	26,4	25	23,6	22		11	
12		24,6	25,8	26,3	25,4	24,5	23,3	22,1	20,8	19,5	18	12	
14		18,3	19,4	20,2	20,1	19,5	18,6	17,6	16,6	15,4	14,2	13,7	14
16			15,1	15,8	15,9	15,9	15,1	14,4	13,5	12,4	11,3	11	16
18			12	12,8	12,9	13	12,5	11,8	11	10,2	9,1	8,8	18
20				10,5	10,6	10,7	10,4	9,8	9,1	8,3	7,3	7,2	20
22				8,7	8,8	8,9	8,7	8,2	7,5	6,8	5,9	5,8	22
24				7,3	7,3	7,4	7,2	6,9	6,2	5,5	4,7	4,6	24
26				6,1	6,1	6,2	6	5,7	5,2	4,5	3,6	3,7	26
28				5,1	5,1	5,2	5	4,7	4,2	3,6	2,8	2,8	28
30					4,3	4,1	4,1	3,8	3,5	2,8	2	2	30
32					3,7	3,4	3,1	2,7	2,1	2,1	1,2	1,2	32
34						2,7	2,5	2,1	1,5				34
36						2,2	1,9	1,5					36
38							1,5	1,1					38
40								1,1					40

L_211_00108_00.000






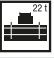
LIEBHERR LTM 1220-5.2

5-Achser

120 To

Traglasten



	 13,3 – 60 m	 8,3 m	 360°	 22 t	EN													
	13,3 m	17,6 m	21,9 m	26,2 m	30,5 m	34,8 m	39,1 m	43,4 m	47,7 m	52 m	56,3 m	60 m						
3	134	134	134															
3,5	134	134	134															
4	128,9	128,5	128	124,6														
4,5	119,5	119,6	119,3	118,1														
5	110,5	111,2	111	109,3	97													
6	93,3	94,2	92,9	85,2	80,7	74												
7	76,4	77,5	73,9	70,2	65,3	60,3	55,4											
8	61,3	62,5	61,8	58,2	54,4	50,4	47,9	45,6										
9	50,6	52,4	52,2	49,5	46,3	44,2	42,3	40										
10	41,9	43,9	44,7	42,7	40,1	39,5	37,1	34,8	33									
11	35,2	37,2	37,9	37,1	36,2	34,6	32,8	31,7	29,9	28,1								
12		31,8	32,7	32,5	32,4	30,5	29,9	28,2	26,9	25,4	23,8							
14		24	25,2	25,9	25,8	25,4	24,1	23,3	22,1	20,9	19,5	18,7						
16			19,9	20,6	20,7	20,9	20,2	19,3	18,3	17,2	16	15,4	16					
18			16,1	16,9	17	17,1	16,9	16,2	15,3	14,4	13,2	12,8	18					
20				14,1	14,2	14,3	14,1	13,8	13	12,1	11	10,7	20					
22				11,9	12	12,1	11,9	11,7	11,1	10,2	9,3	9	22					
24				10,3	10,2	10,3	10,1	9,9	9,5	8,7	7,8	7,6	24					
26					8,8	8,9	8,7	8,5	8,1	7,4	6,5	6,4	26					
28					7,7	7,7	7,5	7,3	6,9	6,3	5,5	5,4	28					
30						6,7	6,4	6,2	5,8	5,4	4,5	4,5	30					
32							5,5	5,3	4,9	4,5	3,7	3,7	32					
34							4,8	4,5	4,1	3,7	3	3	34					
36								4,1	3,9	3,5	3	2,4	36					
38									3,3	2,9	2,4	1,8	38					
40									2,8	2,3	1,9	1,3	40					
42										1,9	1,4		42					
44										1,5			44					

L211_00107_00_000



Autokrane | Mobilbaukrane





LIEBHERR LTM 1220-5.2

5-Achser

130 To

Traglasten



					EN									
	13,3 m	17,6 m	21,9 m	26,2 m	30,5 m	34,8 m	39,1 m	43,4 m	47,7 m	52 m	56,3 m	60 m		
m													m	
3	134	134	134										3	
3,5	134	134	134										3,5	
4	129,6	129,3	128,8	124,6									4	
4,5	120,5	120,5	120,3	119,6									4,5	
5	112,2	112,8	111,6	110,2	99,5								5	
6	97,4	98,1	98,2	97,1	93,9	80,2							6	
7	83,5	84,5	84,8	83,1	79,7	74	57,9						7	
8	70,7	71,8	72,2	71,1	66,7	62,1	55,1	46,3					8	
9	58,9	59,9	61	60,7	57,1	53,4	50,1	44,5					9	
10	49,9	51,6	52,4	52,5	49,8	46,5	43,9	42	36,3				10	
11	43,2	44,9	45,5	45,6	43,8	41,1	40,5	38,3	35	29,5			11	
12		39,4	40,1	40,1	39	37	36,4	34,4	32,8	28,6	24,3		12	
14		30,6	31,4	31,3	31	31,7	29,9	28,5	27,5	26,3	22,8	19,3	14	
16			25,4	25,4	26,1	25,8	25,2	24,5	23,5	22,4	21,2	18,2	16	
18			21,1	21,8	21,7	21,3	21,7	20,9	20,2	19,4	18,1	17,1	18	
20				18,4	18,3	18,6	18,2	18,2	17,6	16,7	15,4	15	20	
22				15,7	15,8	15,9	15,7	15,5	15,2	14,4	13,3	13	22	
24				13,7	13,7	13,8	13,6	13,4	13,1	12,5	11,5	11,2	24	
26					12	12,1	11,9	11,7	11,3	10,9	9,9	9,7	26	
28					10,6	10,6	10,4	10,2	9,9	9,5	8,6	8,5	28	
30						9,4	9,2	9	8,6	8,2	7,5	7,4	30	
32							8,4	8,2	7,9	7,6	7,1	6,5	32	
34								7,2	7	6,6	6,2	5,6	34	
36									6,4	6,2	5,8	4,7	36	
38										5,4	5	4	38	
40										4,4	3,9	3,4	40	
42											3,8	3,4	42	
44												2,9	44	
46													46	
48													48	
50													50	

L211_00105_00_000



LIEBHERR LTM 1220-5.2

5-Achser

150 To

Traglasten



	13,3 m	17,6 m	21,9 m	26,2 m	30,5 m	34,8 m	39,1 m	43,4 m	47,7 m	52 m	56,3 m	60 m	
3	134	134	134										3
3,5	134	134	134										3,5
4	130,2	129,9	129,4	124,6									4
4,5	121	121,1	120,9	120,1									4,5
5	112,9	113	111,6	110,2	99,5								5
6	99	99,6	99,5	97,1	94,9	80,2							6
7	86,8	87,6	87,8	86,8	84,6	79,1	57,9						7
8	75,6	76,4	76,7	76,3	76	71,9	55,1	46,3					8
9	65,4	66,5	66,8	66,4	66	62	51,8	44,5					9
10	55,9	56,9	57,5	58,5	57,8	54,2	48,7	42,4	36,3				10
11	45	50,1	50,7	50,8	50,5	48	45,3	40,2	35	29,5			11
12		44,1	44,8	44,8	44,5	42,8	40,6	38,4	33,5	28,6	24,3		12
14		35,3	36	36	35,6	34,9	34,6	33	30,7	26,5	22,8	19,3	14
16			29,6	29,6	29,2	29,8	29,3	28	26,9	24,5	21,3	18,2	16
18			24,7	24,6	25,3	25,1	24,4	24,1	23,5	22,5	20	17,1	18
20				20,9	21,7	21,3	21	21	20,8	19,8	18,6	16,1	20
22				18,8	18,7	18,3	18,6	18,2	18	17,4	16,6	15,1	22
24				15	16,4	16,3	16,2	16,1	15,7	15,6	14,5	14	24
26					14,4	14,7	14,3	14,3	14	13,6	12,8	12,5	26
28					13	13	12,7	12,6	12,3	11,9	11,3	11,1	28
30						11,6	11,4	11,2	10,9	10,5	10	9,8	30
32							10,5	10,2	10	9,7	9,3	8,7	32
34								9,2	9	8,6	8,2	7,7	34
36								8,3	8,1	7,7	7,2	6,7	36
38									7,2	6,8	6,4	5,8	38
40									6,5	6,1	5,7	5,1	40
42										5,4	5	4,4	42
44										4,8	4,4	3,8	44
46										3,9	3,3	3,4	46
48										3,4	2,8	2,9	48
50											2,4	2,4	50
52											2	2	52
54											1,7	1,6	54
56												1,3	56

L211_00103_00_000



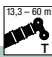



LIEBHERR LTM 1220-5.2

5-Achser

180 To

Traglasten



					EN								
	13,3 m	17,6 m	21,9 m	26,2 m	30,5 m	34,8 m	39,1 m	43,4 m	47,7 m	52 m	56,3 m	60 m	
3	134	134	134										134
3,5	134	134	134										134
4	130,6	130,3	129,7	124,6									124,6
4,5	121,6	121,6	121,2	120,1									120,1
5	113,4	113,5	111,6	110,2	99,5								99,5
6	99,9	100,5	99,5	97,1	94,9	80,2							94,9
7	88,4	89,1	89,1	86,8	84,7	79,1	57,9						84,7
8	78,6	79,2	79,4	78,4	76,5	75,7	55,1						76,5
9	69,3	70,1	70,4	70,2	70,7	68	51,8	44,5					70,7
10	61,3	62,1	62,4	62,2	63	60,7	48,7	42,4	36,3				63
11	45	54,7	54,9	55,7	55,7	54,1	45,6	40,2	35	29,5			55,7
12		48,6	49,3	49,4	49,2	48,3	42,6	38,4	33,5	28,6	24,3		49,2
14		39,1	39,9	39,8	39,4	38,8	37,3	35	30,7	26,5	22,8	19,3	39,4
16			33	33	32,6	32	32,1	31,2	28,2	24,5	21,3	18,2	32,6
18			28	28	27,6	27,8	27,7	26,9	25,9	22,8	20	17,1	27,6
20				24,1	23,7	24,5	23,8	23,3	22,7	21,2	18,6	16,1	23,7
22				20,9	21,6	21,2	20,5	20,6	20,3	19,6	17,4	15,1	21,6
24				15,2	19	18,6	18,1	18,3	18	17,5	16,3	14,2	19
26					16,8	16,4	16,5	16,1	15,9	15,6	15,2	13,3	16,8
28					14,8	14,6	14,9	14,5	14,3	14,1	13,6	12,5	14,8
30						13,3	13,3	13,1	12,8	12,6	12,1	11,8	13,3
32						12,5	12	12	11,5	11,3	10,8	10,9	12,5
34							10,9	10,8	10,5	10,2	9,6	9,7	10,9
36							10	9,9	9,5	9,1	8,6	8,7	10
38								9	8,6	8,2	7,6	7,7	9
40								8,2	7,8	7,4	6,8	6,9	8,2
42									7	6,6	6	6,1	7
44									6,3	5,9	5,3	5,4	6,3
46										5,3	4,7	4,8	5,3
48										4,8	4,2	4,2	4,8
50											3,7	3,7	4,8
52											3,2	3,3	3,7
54											2,2	2,9	3,2
56												2,5	2,9

t_211_00102_00_000



LIEBHERR LTM 1220-5.2

5-Achser

220 To

Traglasten



m	13,3 – 60 m		8,3 m		360°		741		EN		m					
	13,3 m	17,6 m	21,9 m	26,2 m	30,5 m	34,8 m	39,1 m	43,4 m	47,7 m	52 m		56,3 m	60 m			
3	220	134	134	134								3				
3,5	150,3	134	134	134								3,5				
4	142,4	130,8	130,4	129,9	124,6							4				
4,5	130,6	122	122,1	121,4	120,1							4,5				
5	119,4	114,2	114,3	111,6	110,2	99,5						5				
6	105	100,7	101,3	99,5	97,1	94,9	80,2					6				
7	93,4	89,8	90,4	89,2	86,8	84,7	79,1	57,9				7				
8	83,4	80,9	81,5	80,8	78,5	76,5	75,7	55,1	46,3			8				
9	73,7	73	73,6	73,7	71,7	70,9	69,3	51,8	44,5			9				
10	63,1	63,1	66,7	67	65,9	65,4	63,6	48,7	42,4	36,3		10				
11	45	45	60,8	61	60,7	60,4	58,8	46,6	40,2	35	29,5	11				
12			55,2	55,5	55,1	55,8	54,5	42,6	38,4	33,5	28,6	24,3	12			
14			45,1	46,3	46,6	46,8	46,2	37,6	35	30,7	26,5	22,8	19,3	14		
16				39,3	39,5	39,2	38,5	33,3	31,6	28,2	24,5	21,3	18,2	16		
18					33,7	33,7	33,3	32,7	29,8	28,6	25,9	22,8	20	17,1	18	
20						29,2	28,8	28,1	27,4	25,9	23,8	21,2	18,6	16,1	20	
22						25,6	25,2	24,5	25,3	23,6	21,9	19,7	17,4	15,1	22	
24						15,2	22,3	22,3	22,3	21,6	20,2	18,5	16,3	14,2	24	
26							19,9	20,6	19,9	19,3	18,7	17,3	15,3	13,3	26	
28							15,6	18,5	17,9	17,4	17,5	16,2	14,4	12,5	28	
30								16,8	16,1	15,9	15,8	15,2	13,6	11,8	30	
32								13,6	14,6	14,9	14,3	14,1	12,8	11,2	32	
34									13,2	13,5	13	13	12,1	10,5	34	
36									12	12,3	12,1	11,8	11,5	10	36	
38										11,3	11,2	10,7	10,6	9,4	38	
40											10,1	10,3	9,9	9,6	40	
42												9,4	9,2	8,7	42	
44												8,7	8,5	8	44	
46													7,8	7,3	7,4	46
48													7,2	6,6	6,7	48
50														6,1	6,1	50
52														5,6	5,6	52
54														2,3	5,1	54
56														4,6	5,6	56

* nach hinten - en arrière

t_211_00050_00_000 / 00101_00_000



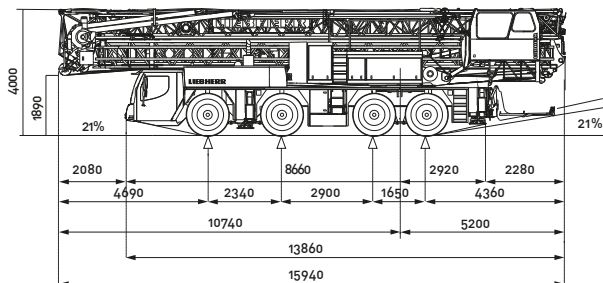
CHRISTEN AG BIEL
032 366 70 70



LIEBHERR MK88 PLUS

4-Achser

Internes Nr. 36 / 37
Gesamtgewicht 48 000 kg

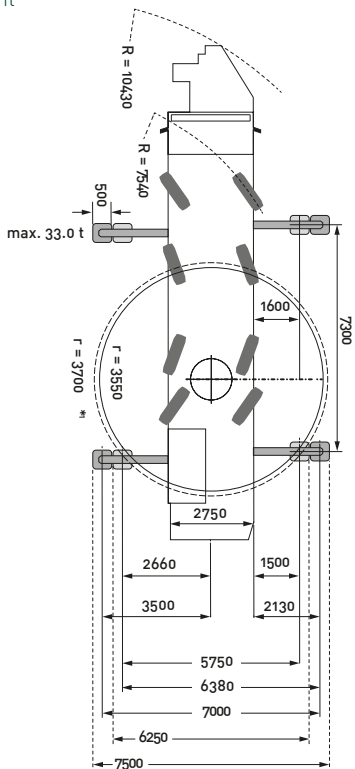




LIEBHERR MK88 PLUS

4-Achser

Draufsicht



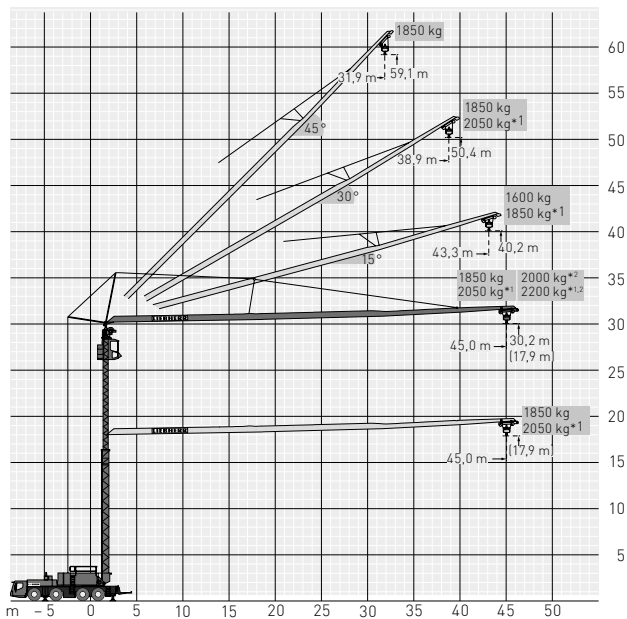
36/37



LIEBHERR MK88 PLUS

4-Achser

Kranbetrieb





LIEBHERR MK88 PLUS

4-Achser

Traglasten mit 2.0 to Zusatzballast

α°	7,30 x 7,0 m		m											kg									
	α°	m	kg	10,0	12,0	14,0	16,0	18,0	20,0	22,0	24,0	26,0	28,0		30,0	32,0	34,0	36,0	38,0	40,0	42,0	44,0	45,0
0°	45,0	3,3 – 12,0	8000	8000	8000	6900	6070	5470	4870	4420	4050	3730	3450	3210	2990	2800	2630	2480	2340	2220	2100	2050	
	Plus ²	3,3 – 11,0	8000	8000	7370	6360	5580	4960	4460	4050	3700	3400	3140	2920	2720	2540	2390	2250	2120	2000	1900	1850	
		3,3 – 13,0	8000	8000	8000	7490	6600	5900	5320	4840	4440	4090	3790	3530	3300	3090	2920	2760	2600	2440	2280	2200	
15°	43,3	3,2 – 40,0									1850											1700**	
		3,2 – 35,0									1850												1400**
30°	38,9	3,0 – 11,0	6000	5650	5050	4560	4150	3810	3510	3250	3030	2830	2650	2490	2350	2220	2050						
		3,0 – 9,0	5620	4970	4450	4020	3660	3360	3100	2870	2670	2490	2340	2200	2070	1950	1800						
45°	31,9	2,7 – 31,9									1850												
		2,7 – 31,9									1850												

α°	7,30 x 5,75 m		m											kg								
	α°	m	kg	10,0	12,0	14,0	16,0	18,0	20,0	22,0	24,0	26,0	28,0		30,0	32,0	34,0	36,0	40,0	42,0	44,0	45,0
0°	45,0	3,3 – 10,5	8000	8000	6950	5870	5080	4470	3980	3580	3250	2970	2730	2520	2340	2180	2030	1910	1790	1690	1590	1550
		3,3 – 9,5	8000	7590	6310	5380	4680	4130	3690	3320	3020	2760	2540	2350	2180	2030	1900	1780	1680	1580	1490	1450
15°	43,3	3,2 – 34,0	1850								1850											1450**
		3,2 – 29,0	1850								1850											1150**
30°	38,9	3,0 – 11,0	6000	6000	5580	4880	4320	3880	3510	3200	2930	2700	2500	2330	2180	2040	1910	1750				
		3,0 – 9,0	6000	5480	4650	4030	3540	3150	2830	2570	2340	2150	1980	1830	1700	1590	1490	1350				
45°	31,9	2,7 – 31,9	1850								1850											
		2,7 – 24,0	1850								1850											1350**

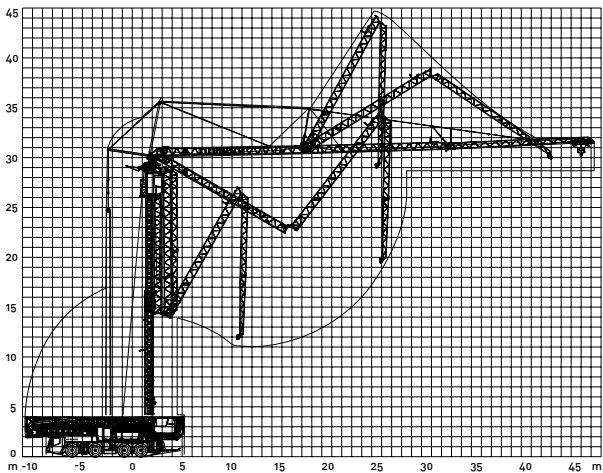
= max. 4,5 Bft (14,0 m/sec) = max. 8,0 Bft (20,0 m/sec)



LIEBHERR MK88 PLUS

4-Achser

Aufstellkurve

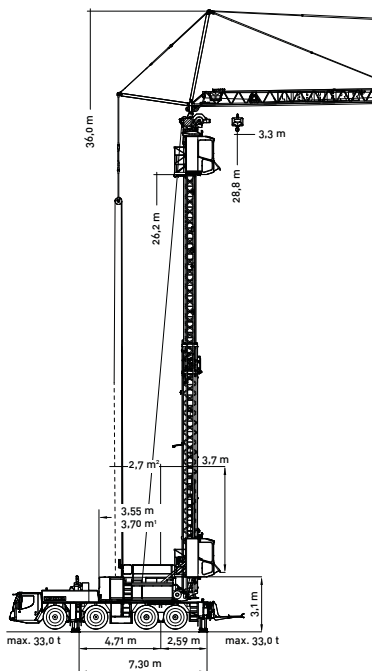




LIEBHERR MK88 PLUS

4-Achser

Abmessungen



36/37

¹ Schwenkradius 3,70 m ² Abspannung 2,70 m





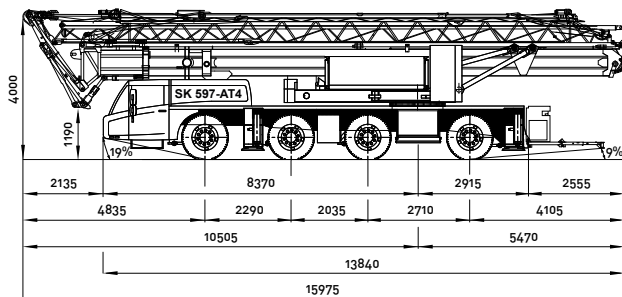


Autokrane | Mobilbaukrane

SPIERINGS SK597-AT4 E-LIFT

4-Achser

Internes Nr. 48
Gesamtgewicht 48 000 kg

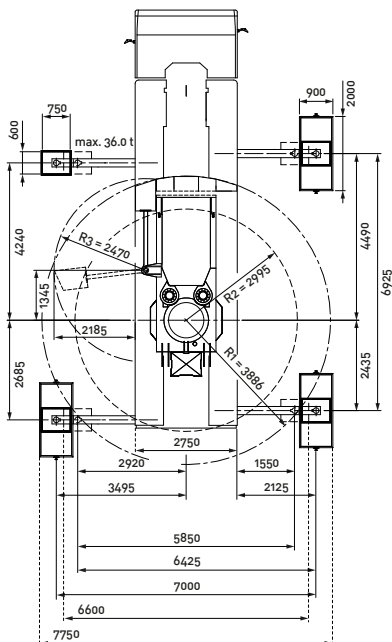




SPIERINGS SK597-AT4 E-LIFT

4-Achser

Draufsicht

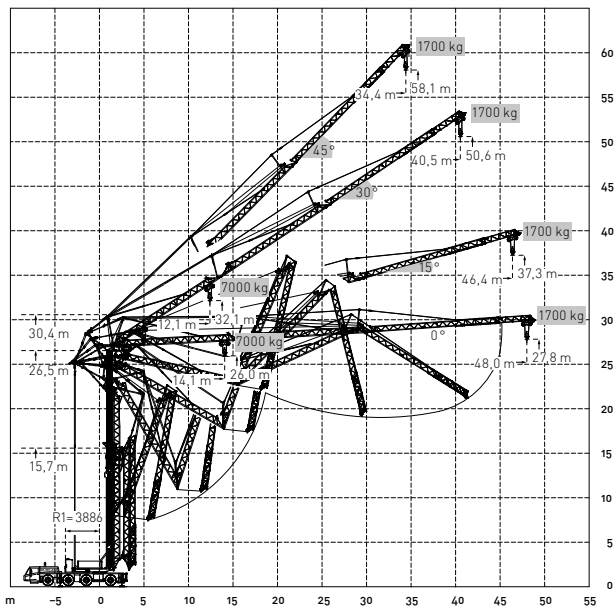




SPIERINGS SK597-AT4 E-LIFT

4-Achser

Aufstellkurve / Kranbetrieb

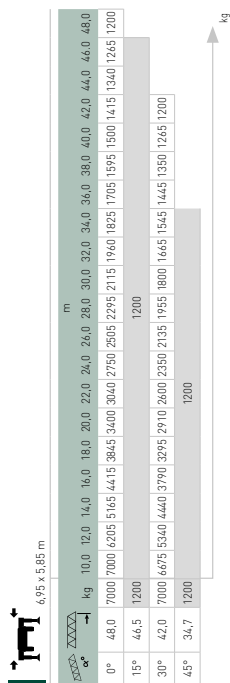
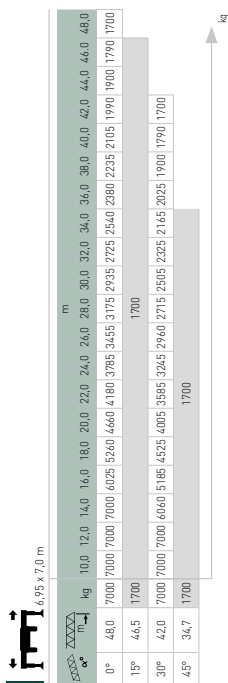




SPIERINGS SK597-AT4 E-LIFT

4-Achser

Traglasten



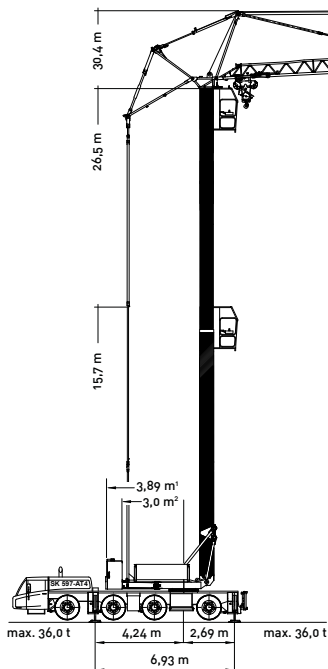


Autokrane | Mobilbaukrane

SPIERINGS SK597-AT4 E-LIFT

4-Achser

Abspannungen



¹ Schwenkradius 3,89 m ² Abspannung 3,0 m



CHRISTEN^{AG}BIEL
SEIT 1882

BARELLEN





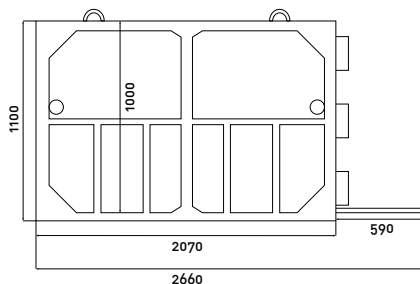
Barellen

BARELLE KLEIN

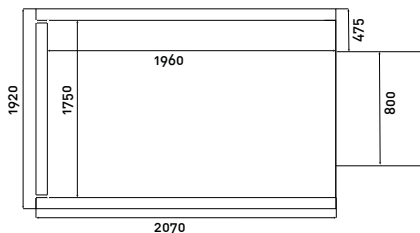
(Traverse hinten demontierbar)

Gewicht 750 kg (inkl. Joch 100kg)
Nutzlast 1 000 kg

Seitenansicht



Draufsicht





Barellen

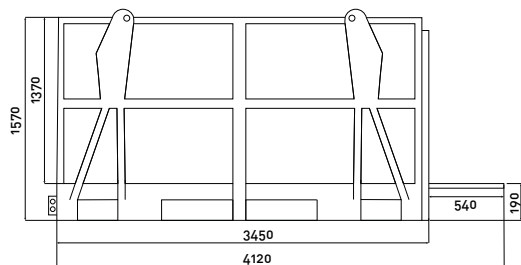
BARELLE MITTEL

(Traverse hinten demontierbar + Variable Zunge)

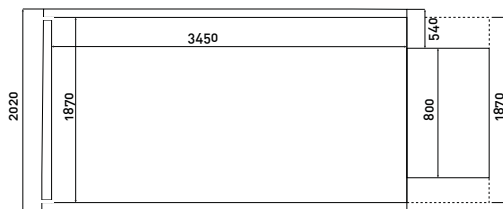
Gewicht 1 700 kg (inkl. Joch 200 kg)

Nutzlast 5 000 kg

Seitenansicht



Draufsicht



kl. | mitt.



Barellen

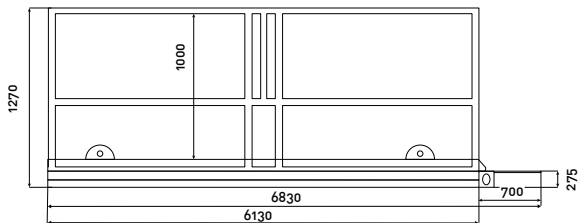
BARELLE GROSS

(Traverse hinten demontierbar + Variable Zunge)

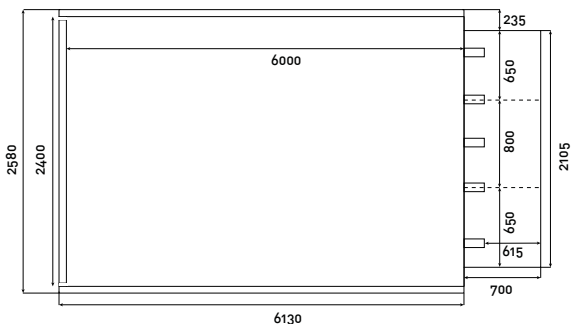
Gewicht 2 200 kg (inkl. Joch 200kg)

Nutzlast 10 000 kg

Seitenansicht



Draufsicht





CHRISTEN^{GIE}BIEL
SEIT 1882

KRANZUBEHÖR



Kranzubehör

BIG BAG

Volumen: 1.0 m³
Tragkraft: 2000 kg

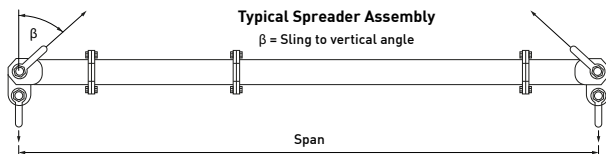
Boden mit verschliessbarer Auslauföffnung ø 35 cm
4 Tragschlaufen und 2 Richtschlaufen à je 25 cm Länge
(ISO 21898)



BIG BAG



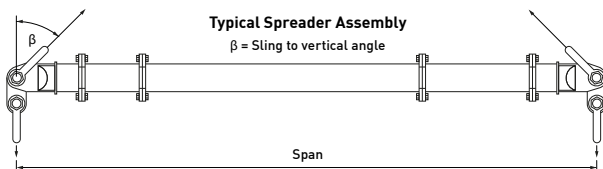
SPREITZTRAVERSE MOD 12



Span (m)	Sling To Vertical Angle (STV) β						Recommended Configuration							
	45°		30°		20°		EU - End Unit (0.25m)							
	SWL (t)	Min. top sling length (m)	SWL (t)	Min. top sling length (m)	SWL (t)	Min. top sling length (m)								
0.50	12	0.3	12	0.4	12	0.7	EU	EU						
0.75	12	0.5	12	0.7	12	1.0	EU	0.25	EU					
1.00	12	0.6	12	0.9	12	1.4	EU	0.5	EU					
1.25	12	0.8	12	1.2	12	1.8	EU	0.75	EU					
1.50	12	1	12	1.4	12	2.1	EU	1	EU					
1.75	12	1.2	12	1.7	12	2.5	EU	1	0.25	EU				
2.00	12	1.4	12	1.9	12	2.9	EU	1.5	EU					
2.25	12	1.5	12	2.2	12	3.2	EU	1.5	0.25	EU				
2.50	12	1.7	12	2.4	12	3.6	EU	1.5	0.5	EU				
2.75	12	1.9	12	2.7	12	4.0	EU	1.5	0.75	EU				
3.00	12	2.1	12	2.9	12	4.3	EU	1.5	1	EU				
3.25	12	2.2	12	3.2	12	4.7	EU	1	1.5	0.25	EU			
3.50	12	2.4	12	3.4	12	5.1	EU	1	1.5	0.5	EU			
3.75	11	2.6	12	3.7	12	5.4	EU	1	1.5	0.75	EU			
4.00	10	2.8	12	3.9	12	5.8	EU	1	1.5	0.75	0.25	EU		
4.25	9	2.9	12	4.2	12	6.2	EU	1.5	1	1	0.25	EU		
4.50	8	3.1	12	4.4	12	6.5	EU	1.5	1	1	0.5	EU		
4.75	7	3.3	12	4.7	12	6.9	EU	1.5	1	1	0.75	EU		
5.00	6	3.5	11	4.9	12	7.3	EU	1.5	1	1	1	EU		
5.25	5	3.7	10	5.2	12	7.6	EU	1.5	1	1	1	0.25	EU	
5.50	5	3.8	9	5.4	12	8.0	EU	1.5	1.5	1	1	EU		



SPREITZTRAVERSE MOD 24



Span (m)	Sling To Vertical Angle (STV) β						Recommended Configuration EU - End Unit (0.5m)				
	45°		30°		20°						
	SWL (t)	Min.top sling length (m)	SWL (t)	Min.top sling length (m)	SWL (t)	Min.top sling length (m)					
1.0	24	0.6	24	0.9	24	1.3	EU	EU			
1.5	24	0.9	24	1.4	24	2.1	EU	0.5	EU		
2.0	24	1.3	24	1.9	24	2.8	EU	1	EU		
2.5	24	1.7	24	2.4	24	3.5	EU	1	0.5	EU	
3.0	24	2.0	24	2.9	24	4.3	EU	2	EU		
3.5	24	2.4	24	3.4	24	5.0	EU	2	0.5	EU	
4.0	23	2.7	24	3.9	24	5.7	EU	2	1	EU	
4.5	19	3.1	24	4.4	24	6.5	EU	0.5	2	1	EU

MOD



RAUMGEWICHT (SCHÜTTDICHTE)

für Gewichtsrechnungen

Dichte (ρ) spez. Gewichte (ρ) in kg pro m^3 (unkomprimiert)

	kg/m^3		kg/m^3
Gebräuchliche Metalle		Gebräuchliche Baumaterialien + Baustoffe	
Stahl und Eisen	7 860	Erde (Humus)	1300 – 1500
Aluminium	2 700	Lehm	1900 – 2200
Kupfer	8 900	Kies, Schotter	1500 – 1800
Blei	11 340	Splitt	1350 – 1500
Gebräuchliche Hölzer + Baumaterialien		Mergel	1750 – 2000
Weisstanne (trocken – frisch)	440 – 850	Sand	1800 – 2000
Rottanne (trocken – frisch)	450 – 800	Leccaschüttungen (Blähton)	300 – 700
Föhre (trocken – frisch)	510 – 850	Schaumglasschotter (Misapor)	100 – 210
Lärche (trocken – frisch)	590 – 800	Zementmörtel	1900 – 2200
Eiche (trocken – frisch)	690 – 1000	Gipsmörtel	1100 – 1200
Spanplatten	400 – 650	Innenputz, Aussenputz	1000 – 1200
Leichtbauplatten	400 – 650	Kunststoffverputze	1100 – 1300
Gipsplatten	1 000	Kiesbeton (Normalbeton)	2100 – 2300
Asbestzementplatten (Eternit)	1 800	Stahlbeton	2300 – 2500
Dachpappe	1 200	Schlackenbeton	1200 – 1400
Korkplatten	200	Holzbeton	900 – 1100
Styroporplatten	15 – 30	Leccabeton	650 – 1500
Glasfaserplatten	25 – 70	Glas- und Schaumbeton	400 – 1000
Mineralfaserplatten	30 – 80	Zementstein (Mauerwerk)	1800 – 2000
Glas (Fenster)	2 500	Kalksandstein (Meuerwerk)	1600 – 2000
Gebräuchliche Baumaterialien + Baustoffe		Normalbackstein (Mauerwerk)	1300 – 1500
Asphalt (Fräsgut)	1600 – 1800	Isolierstein (Mauerwerk)	1000 – 1200
Asphalt	2400	Ziegel (Dachziegel)	1800
Gussasphalt	2400	Mauerschutt	1500 – 1800
Dichte Natursteine	2500 – 3000	Schnee	100 – 300
Porige Natursteine	2200 – 2500	Schnee nass (Eis)	880 – 980
Pflastersteine (Granitbundsteine)	2700		

